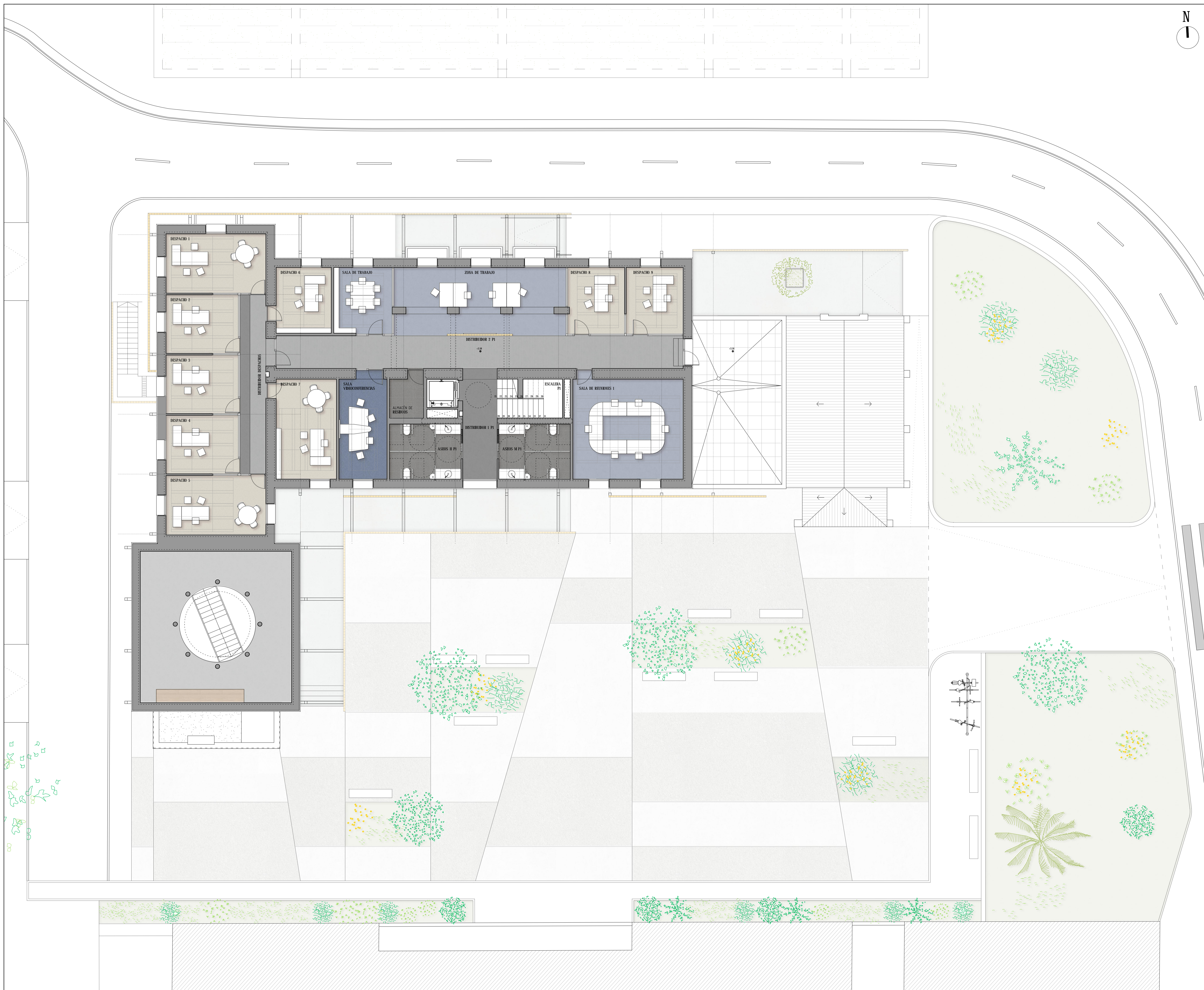




CUADRO DE SUPERFICIES		
	ÚTILES (m²)	CONSTRUIDAS (m²)
<b>PLANTA SÓTANO</b>		
SALA POLIVALENTE/EXPOSICIONES	102,96	
HALL-VESTÍBULO SÓTANO	74,02	
ESCALERA SÓTANO	8,18	
ASEOS 2	12,72	
<b>TOTAL</b>	<b>197,88</b>	<b>244,40</b>
<b>PLANTA BAJA</b>		
ACCESO 1	10,42	
ACCESO 2	22,54	
DISTRIBUIDOR PB	57,63	
ESCALERA PB	8,58	
ASEOS H PB	13,16	
ASEOS M PB	13,16	
ALMACÉN DE RESIDUOS PB	4,45	
SALA DE REUNIONES 1	37,41	
SALA DE REUNIONES 2	37,23	
SALA DE REUNIONES 3	25,77	
CONTROL-AUDIOVISUALES	12,22	
CUADRO GENERAL	12,75	
DISTRIBUIDOR PB 2	13,37	
SALA DE USOS MÚLTIPLES	60,76	
ALMACÉN	30,30	
SALÓN DE ACTOS	106,20	
HALL-VESTÍBULO PB	57,29	
ASEOS 1	12,72	
<b>TOTAL</b>	<b>535,96</b>	<b>680,44</b>
<b>PLANTA ALTA</b>		
DISTRIBUIDOR 1 P1	11,62	
DISTRIBUIDOR 2 P1	57,63	
ZONA DE TRABAJO	23,00	
ESCALERA P1	8,58	
ASEOS H P1	14,31	
ASEOS M P1	14,31	
ALMACÉN DE RESIDUOS P1	4,45	
SALA DE REUNIONES 1	37,23	
SALA DE REUNIONES 2	16,21	
SALA DE TRABAJO	12,94	
OFFICE	13,54	
SALA DE LACTANCIA	12,03	
DISTRIBUIDOR DESPACHOS	15,60	
DESPACHO 1	20,01	
DESPACHO 2	14,28	
DESPACHO 3	14,28	
DESPACHO 4	14,28	
DESPACHO 5	20,01	
DESPACHO 6	12,22	
DESPACHO 7	20,33	
<b>TOTAL</b>	<b>356,86</b>	<b>549,94</b>
<b>PLANTA CASTILLETE</b>		
CASTILLETE	3,16	
<b>TOTAL</b>	<b>3,16</b>	<b>26,73</b>
<b>TOTAL SUP. SOBRE RASANTE</b>	<b>895,98</b>	<b>1257,11</b>
<b>TOTAL SUP. BAJO RASANTE</b>	<b>197,88</b>	<b>244,40</b>
<b>TOTAL</b>	<b>1093,86</b>	<b>1501,51</b>



revisión	fecha
----------	-------

**Obras de mejora de eficiencia energética del edificio de reuniones del INSTITUTO DE INVESTIGACIONES AGRARIAS**  
**Proyecto Básico y de Ejecución**  
 FINCA LA ORDEN, AS, km 372  
 06187 GUADAJIRA (Badajoz)

promotor | Centro de Investigaciones Científicas y Tecnológicas de Extremadura  
 CICTEX - CIF: S06004280

fecha | Mayo de 2022

expediente | 364-1221

archivo | A\_06-08\_EST REF PLANTAS\_364.dwg

escala | 1/100

nº plano | A 07

plano | ESTADO REFORMADO - PLANTA ALTA

**Fco. Javier Robustillo Yagüe**  
 Arquitecto COAEE nº 478.040  
 C/ Delgado Valencia, 6. Planta 3 (Puerta de la Villa)  
 06800 MÉRIDA (Badajoz)  
 Tlf./Fax: 924 319 743  
 e-mail: arquitectura@grupodunar.com