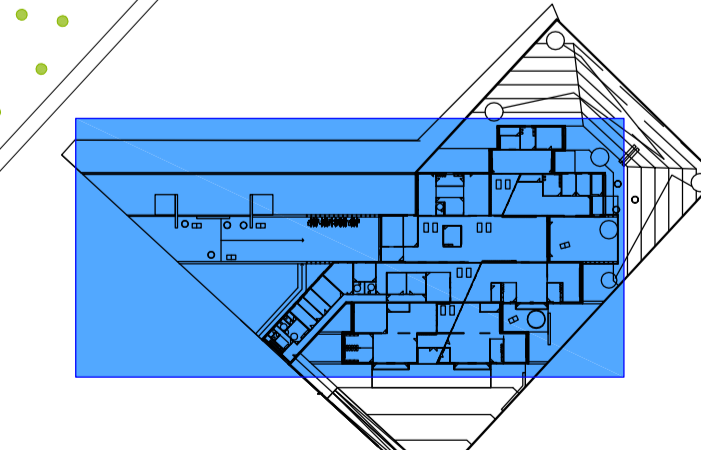
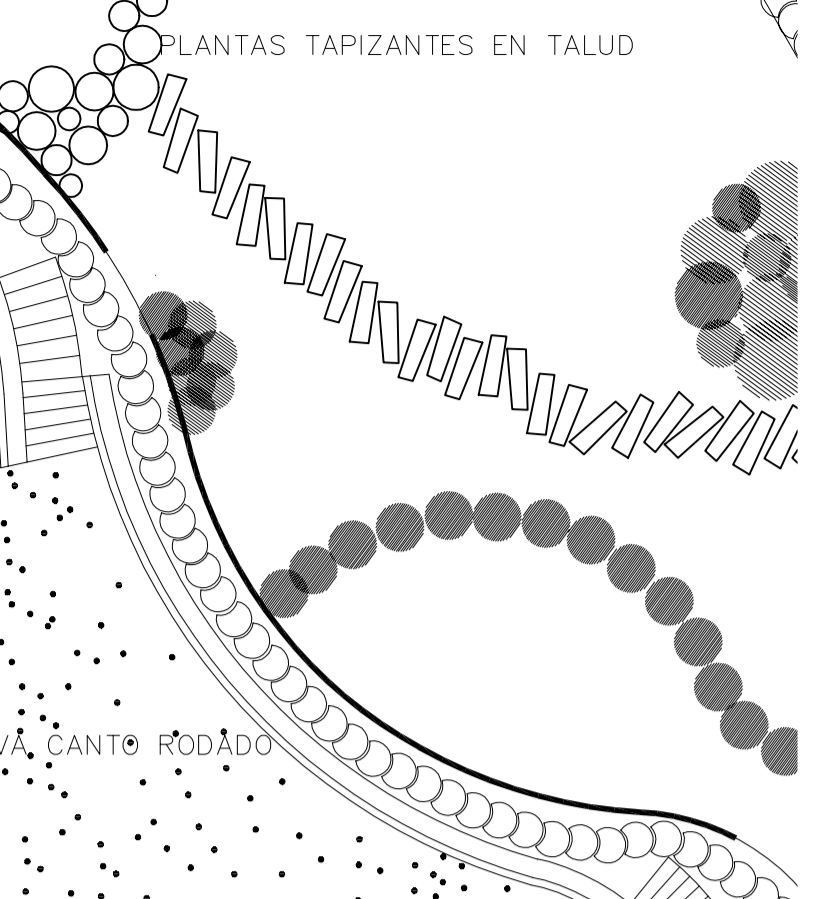
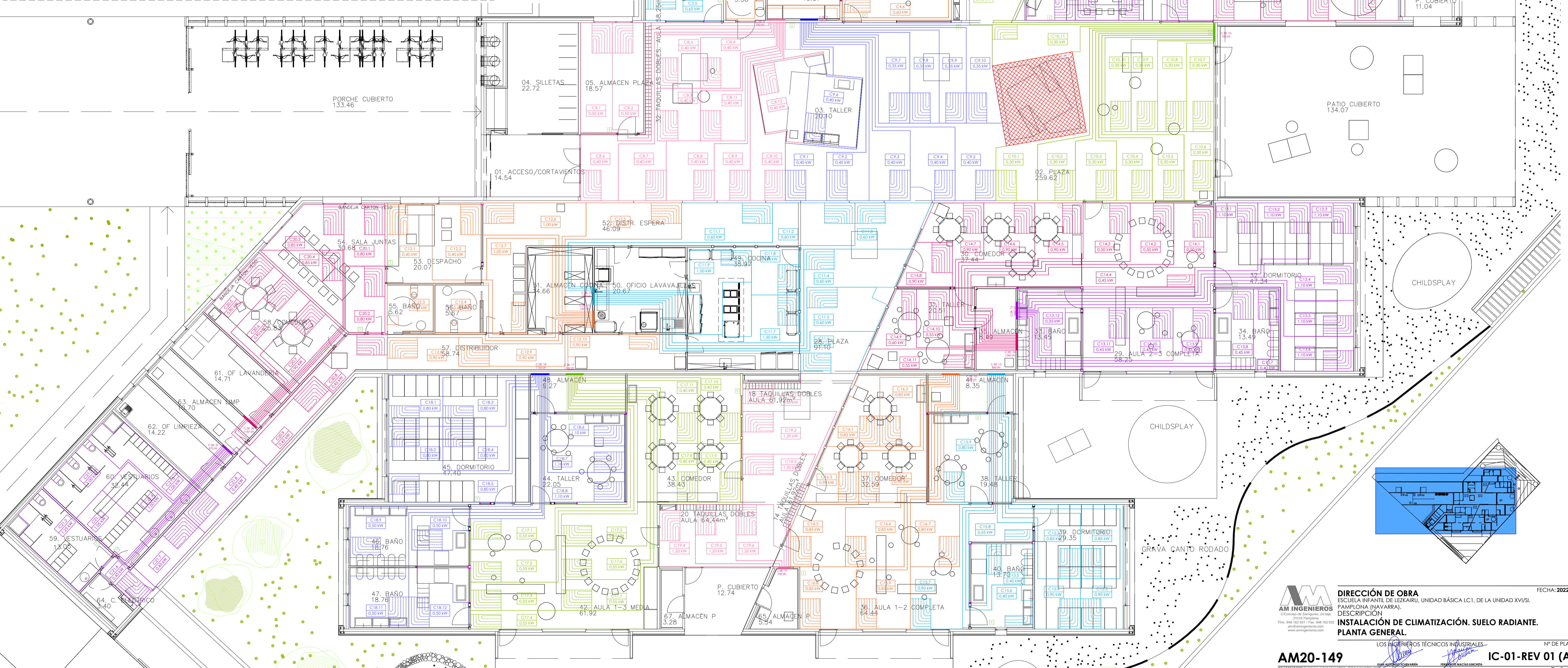
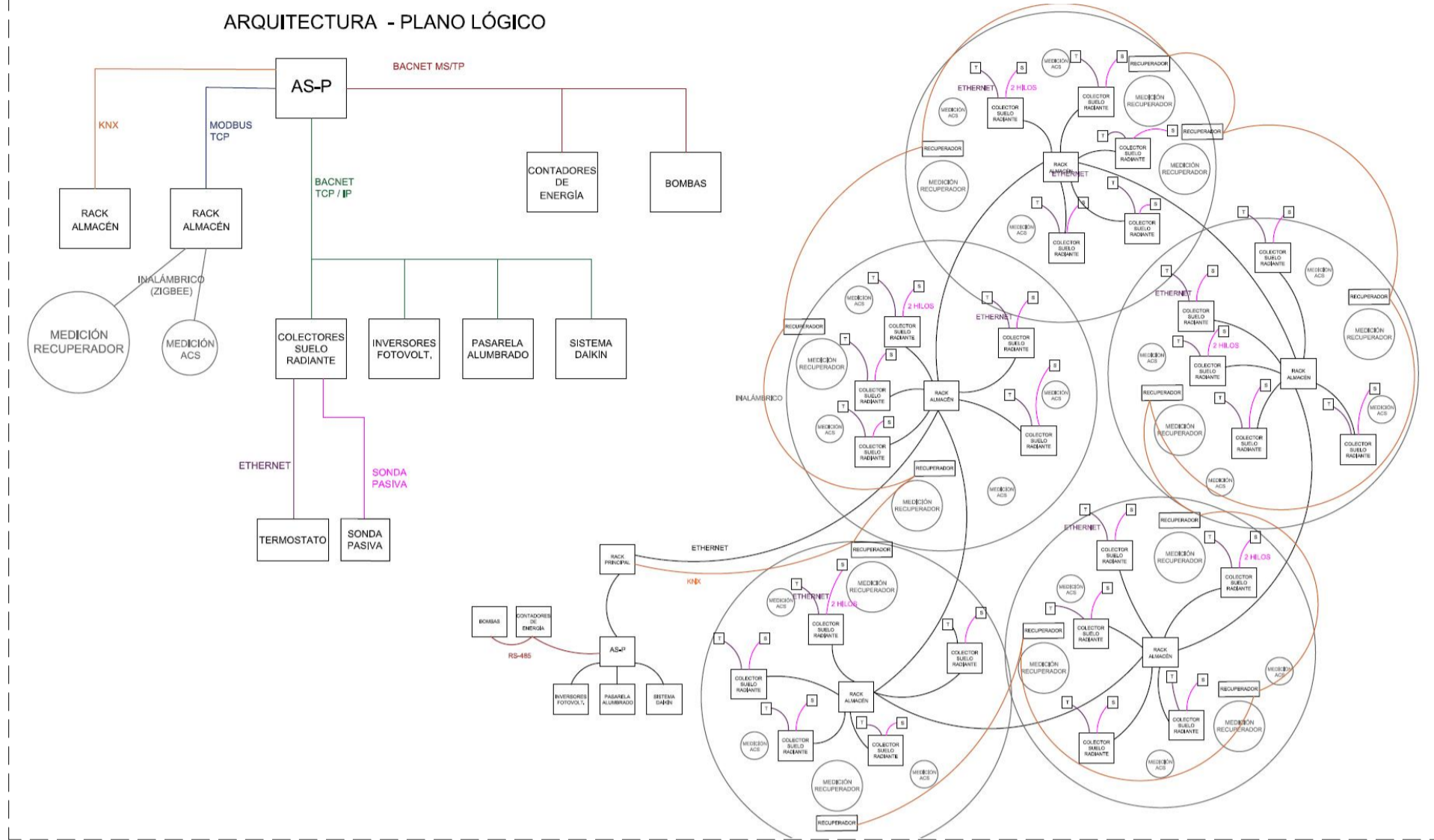
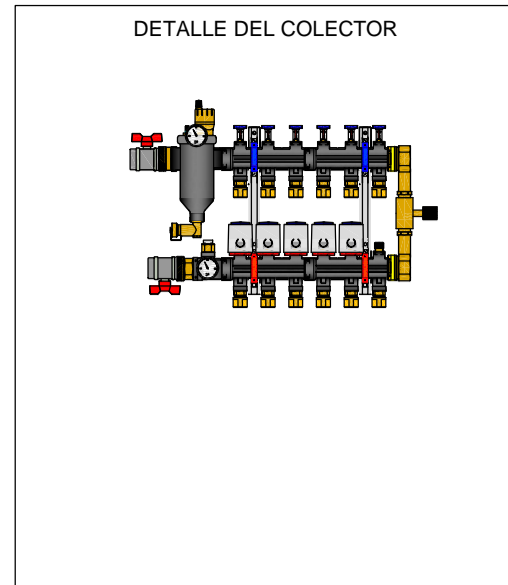
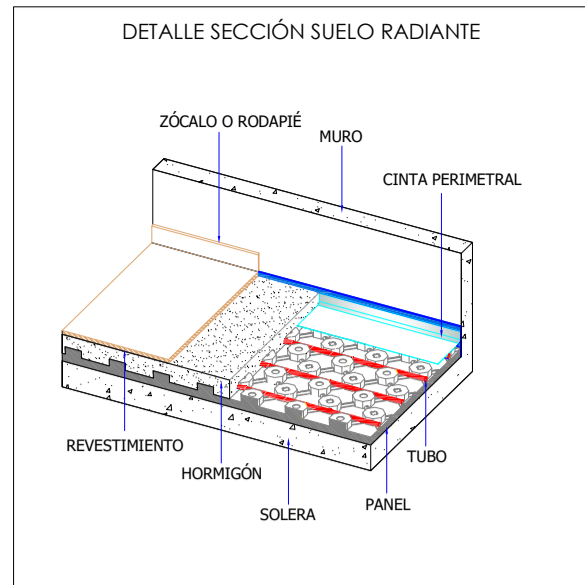
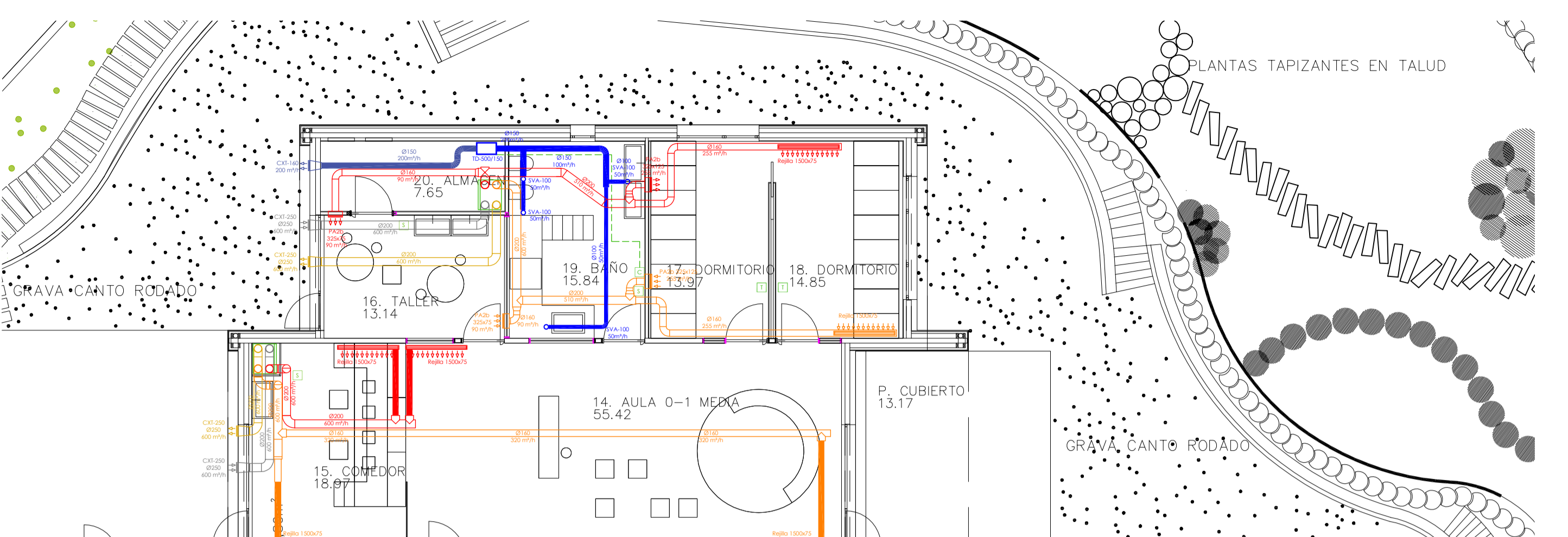
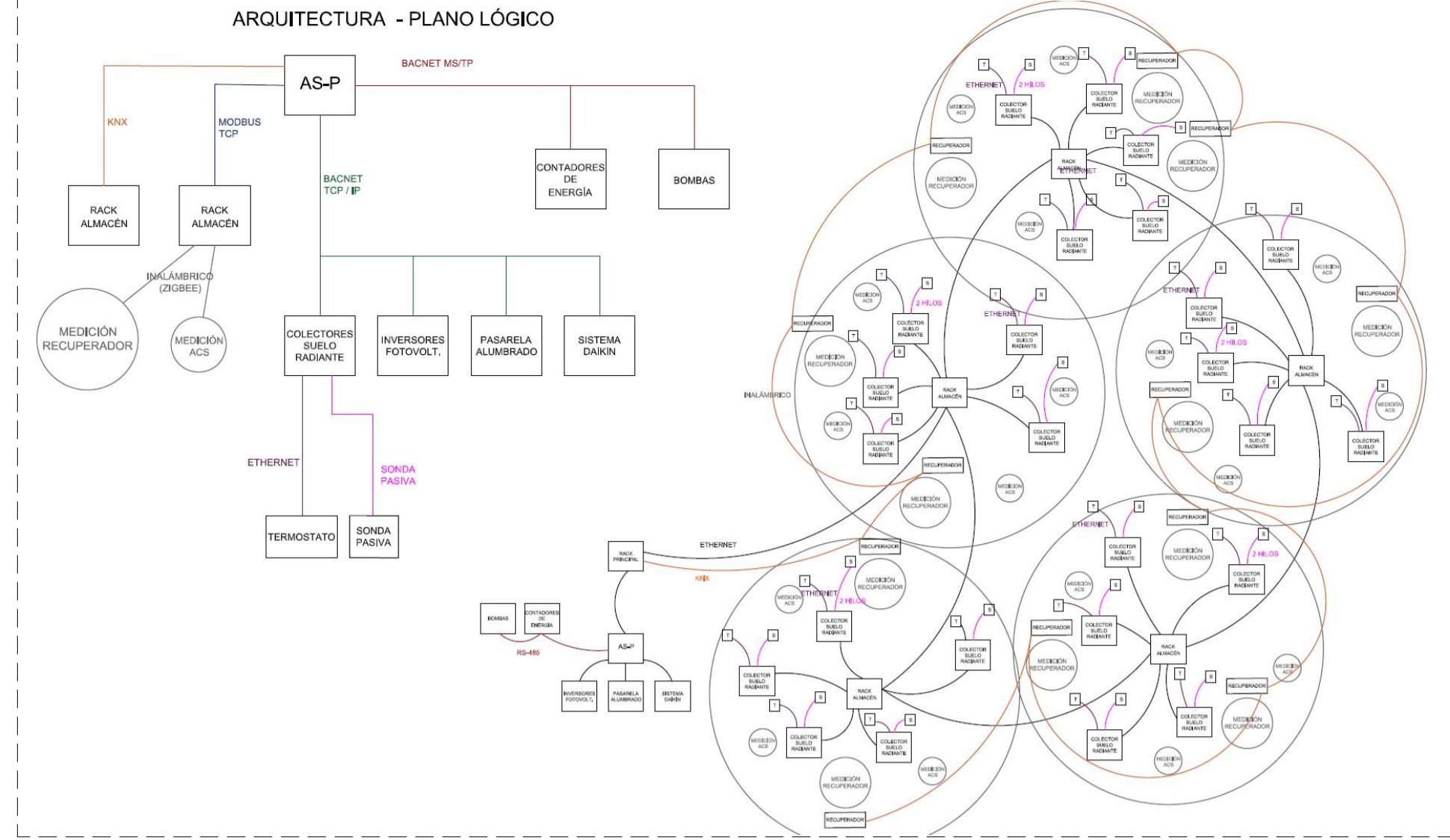
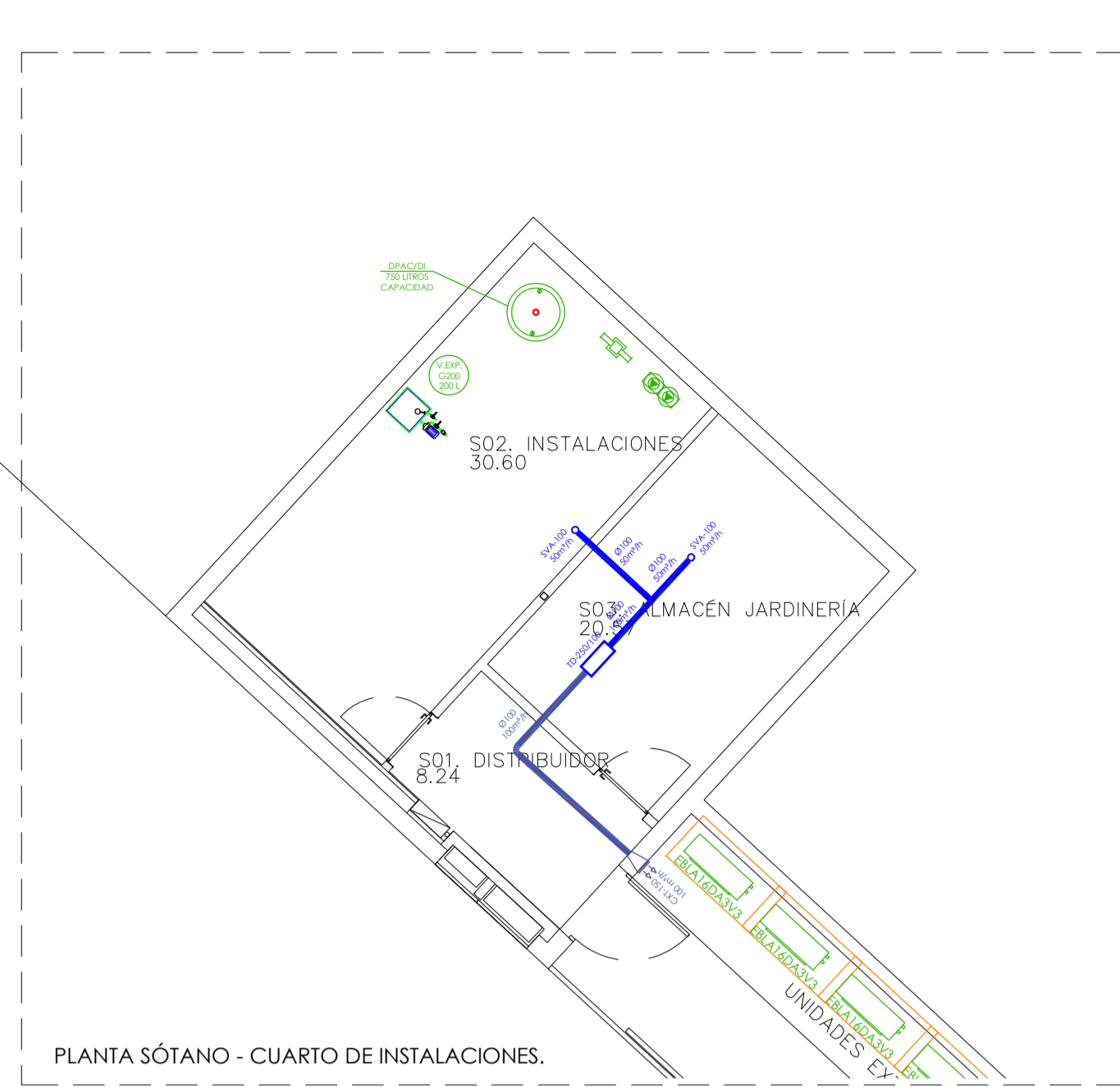


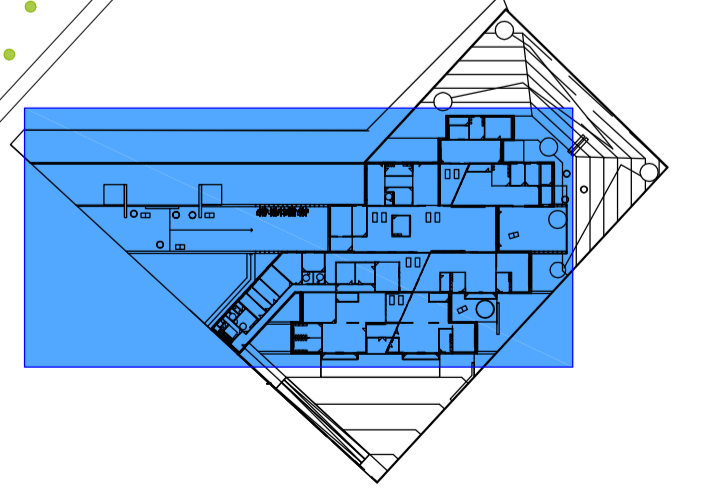
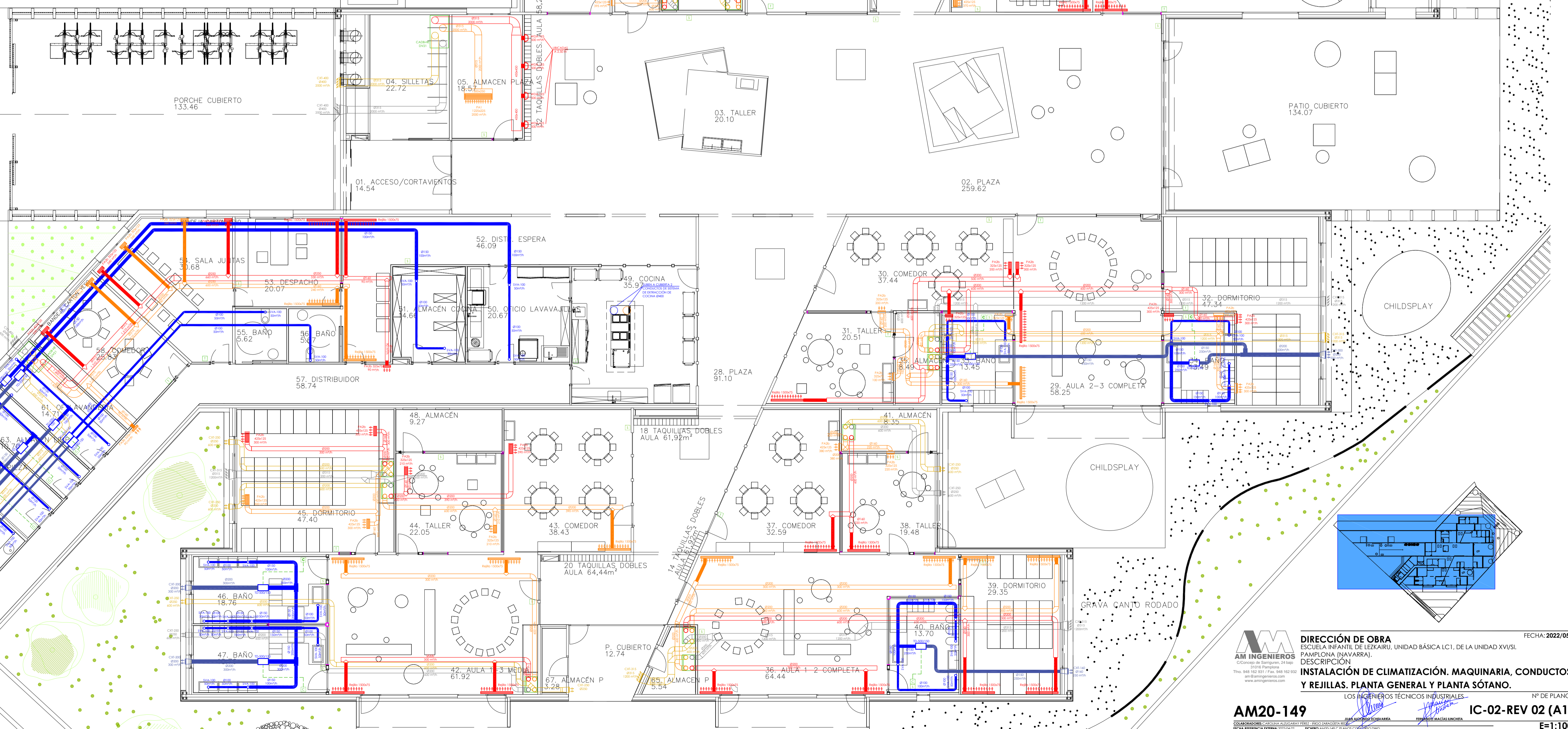
- LEYENDA DE SUELO RADIANTE**
- ARMARIO DE COLECTORES DE SUELO RADIANTE CON ESPACIO PARA DESGASIFICADOR Y SEPARADOR DE Lodos Y VALVULERÍA.
 - SONDA DE TEMPERATURA PARA CONTROL DEL SUELO RADIANTE, TERMOSTATO.
 - NOMENCLATURA DE LOS CIRCUITOS DE SUELO RADIANTE:
 - Nº DE CIRCUITO: POTENCIA CIRCUITO (kW):
 - ZONA CON SUELO RADIANTE PERTENECIENTE A UN CIRCUITO.
 - ZONA CON SUELO RADIANTE ELÉCTRICO.





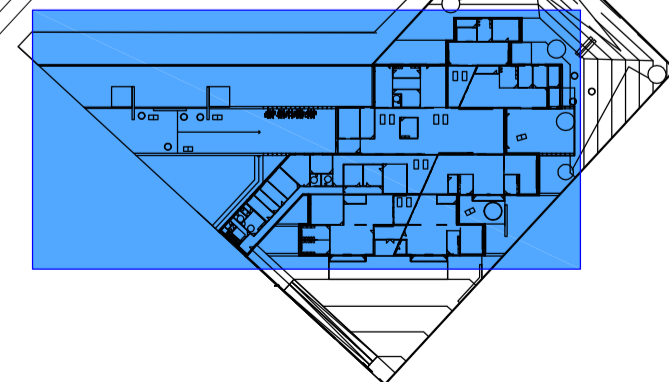
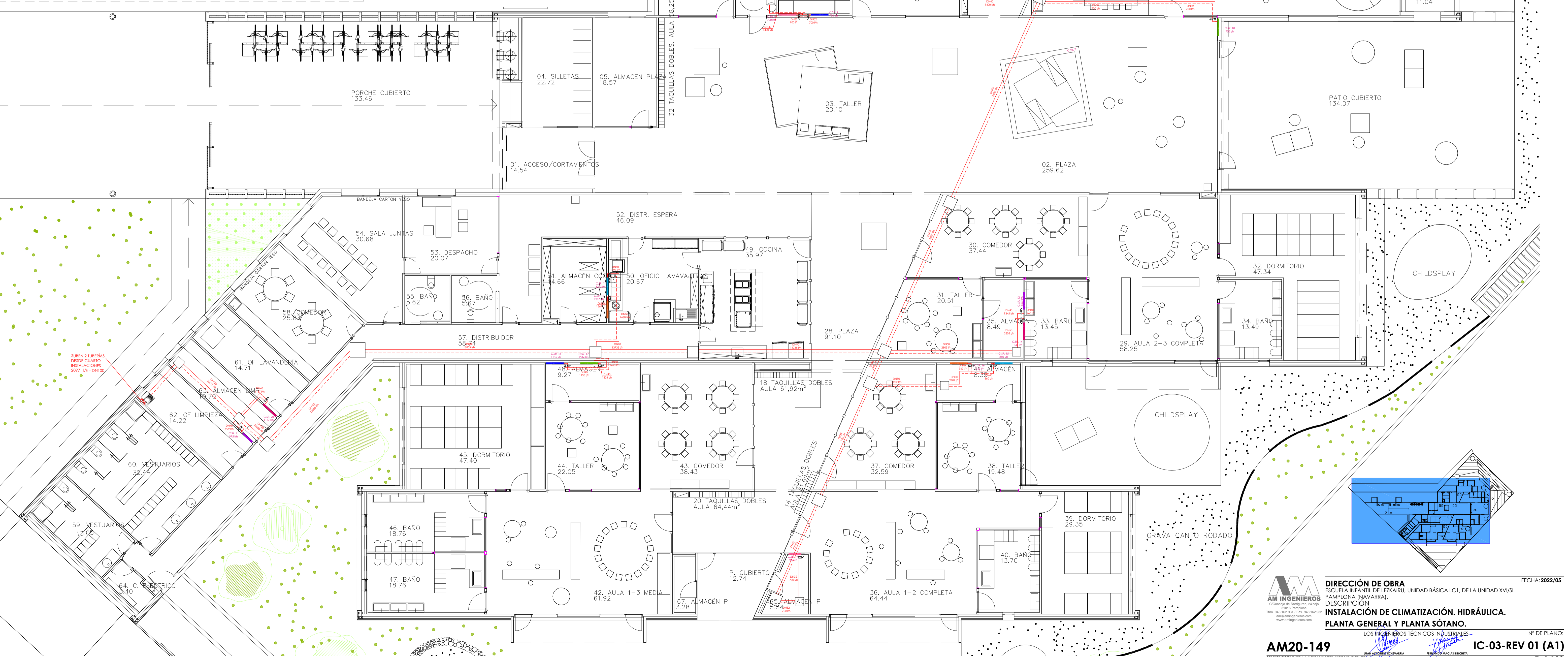
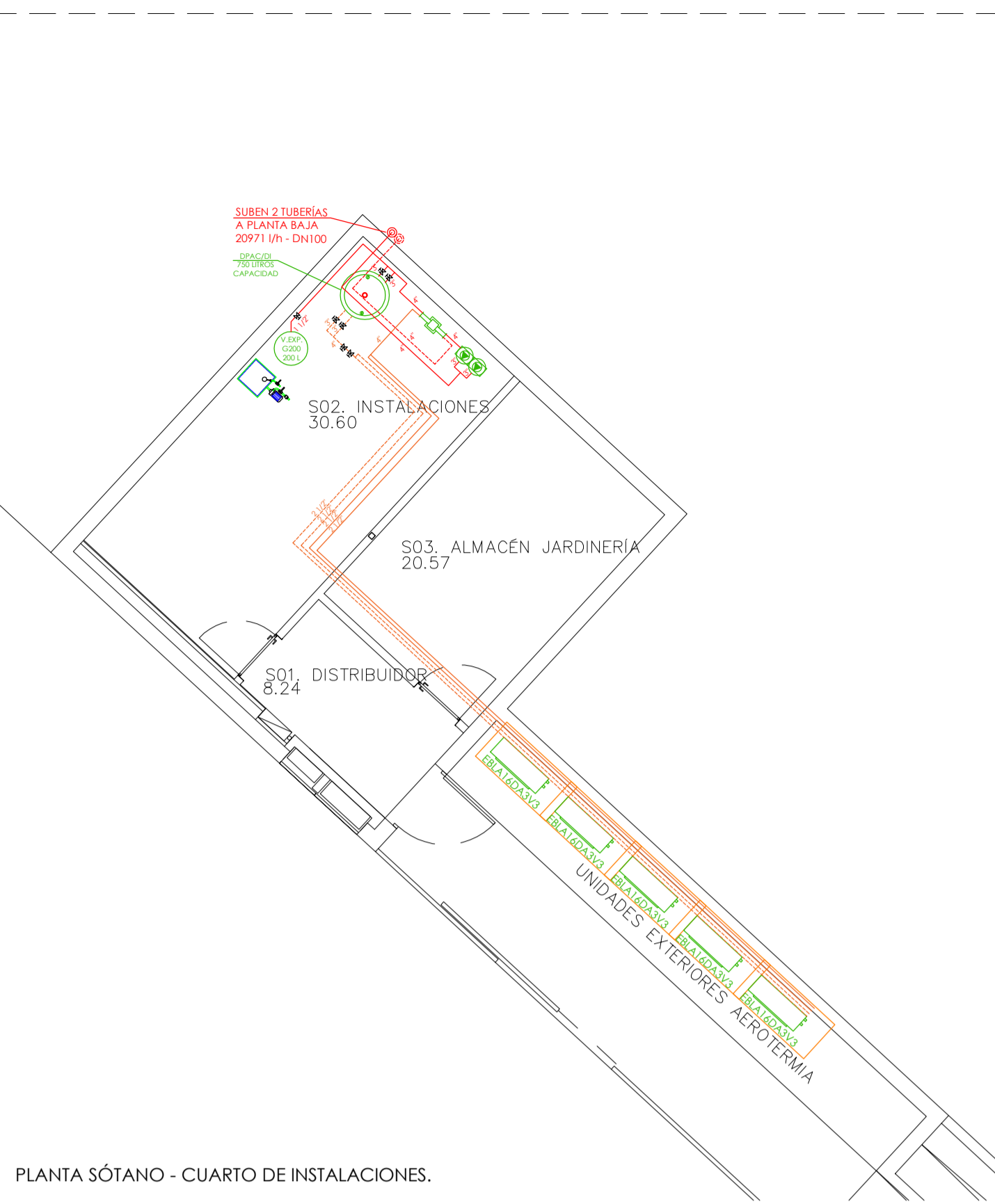
- LEYENDA DE CLIMATIZACIÓN, MAQUINARIA, CONDUCTOS Y REJILLAS.
- RECUPERADOR DE CALOR MODELO SEGÚN PLANO.
 - CONDUCTO DE DIMENSIONES INTERIORES SEGÚN PLANO.
 - CIRCUITO DE IMPULSIÓN.
 - CIRCUITO DE RENOVACIÓN.
 - CIRCUITO DE EXTRACCIÓN.
 - CIRCUITO DE DESCARGA.
 - CIRCUITO DE TOMA DE AIRE.
- REJILLA MODELO SEGÚN PLANO, PERTENECIENTE AL CIRCUITO:
- CIRCUITO DE EXTRACCIÓN.
 - CIRCUITO DE TOMA DE AIRE.

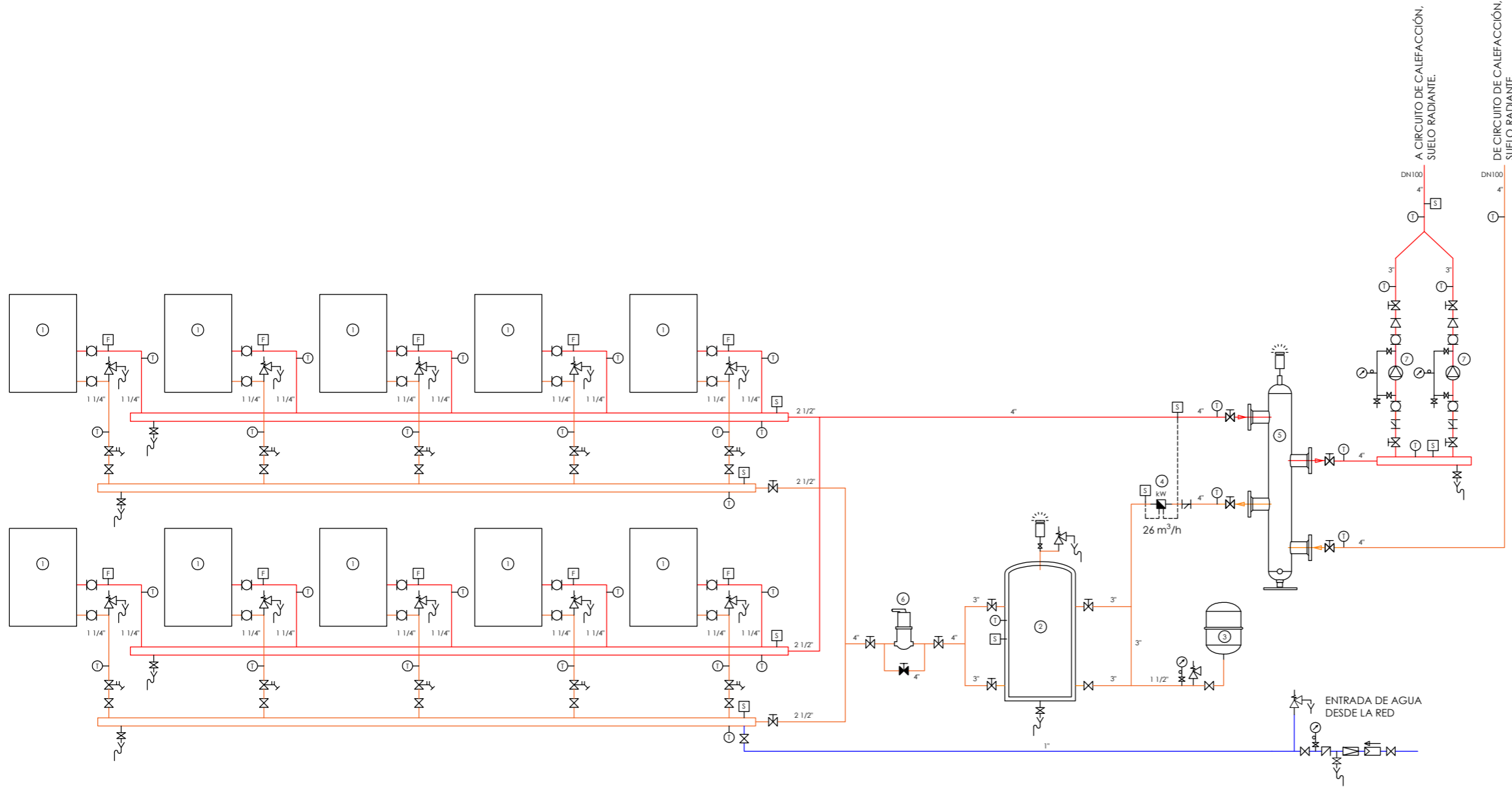
NOTA DIFUSIÓN:
El replanteo y ubicación de rejillas, difusores y conductos se confirmará en obra una vez marcados los alturas reales de falso techo a juicio de la dirección facultativa y la propiedad.



- LEYENDA DE CALEFACCIÓN HIDRÁULICA**
- TUBERÍA DE IMPULSION DE CALEFACCIÓN CALORFUGADA SEGÚN RITE.
 - TUBERÍA DE RETORNO DE CALEFACCIÓN CALORFUGADA SEGÚN RITE.
 - TUBERÍA DE IMPULSION DE REFRIGERACIÓN CALORFUGADA SEGÚN RITE.
 - TUBERÍA DE RETORNO DE REFRIGERACIÓN CALORFUGADA SEGÚN RITE.
 - LLAVE DE ESFERA NORMALMENTE ABIERTA DN ≤ 45.
 - LLAVE DE EQUILIBRADO.
 - VALVULA DE COMPUERTA.
 - ARMARIO COLECTOR SUBLO RADIANTE.

PLANTA SÓTANO - CUARTO DE INSTALACIONES.





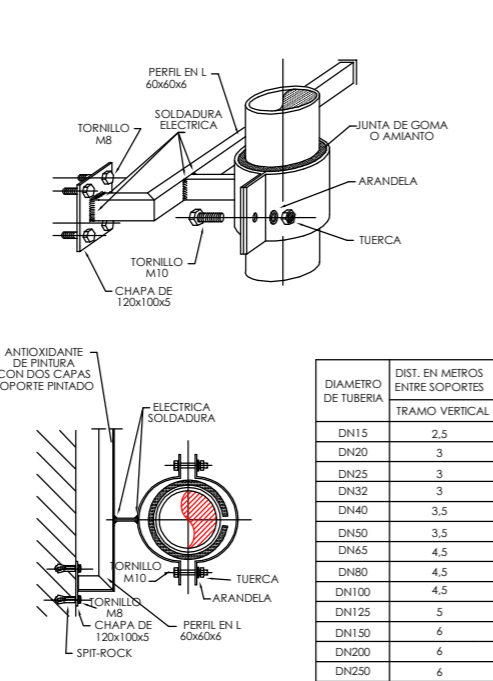
LEYENDA DE SIMBOLOGIA ESQUEMA HIDRAULICO.

- LLAVE DE ESFERA NORMALMENTE ABIERTA DN <65.
- LLAVE DE ESFERA NORMALMENTE CERRADA DN <65.
- LLAVE DE MARIPOSA NORMALMENTE ABIERTA DN >50.
- CAUDALIMETRO.
- LLAVE DE EQUILIBRADO.
- SONDA DE TEMPERATURA.
- FLUJOSTATO.
- PRESOSTATO.
- TERMOMETRO DE ESFERA.
- VALVULA ANTIRRETORNO.
- COMPENSADOR DILATACION.
- MANOMETRO.
- VALVULA DE CUATRO VIAS.
- VALVULA DE 3 VIAS MOTORIZADA.
- FILTRO.
- VALVULA DE SEGURIDAD.
- VACIADO.
- CONTADOR DE ENERGIA.
- PURGADOR AUTOMATICO.
- BOMBA SIMPLE ROTOR HUMEDO.
- CONJUNTO MANOMETRO-VACIADO.
- VASO DE EXPANSION CERRADO.
- DEPOSITO DE LLENADO CON VACIADO.
- AGUJA HIDRAULICA.

LEYENDA DE ESQUEMAS HIDRÁULICOS.

- ① BOMBA DE CALOR AEROTÉRMICA MARCA DAIKIN, SISTEMA ALTHERMA MONOBLOC, MODELO EBLA16DA3V3
- ② DEPÓSITO DE INERCIA FABRICADO EN ACERO AL CARBONO, MARCA MEKALIA MODELO DPAC/DI 750 DE 750 LITROS, VASO DE EXPANSIÓN MARCA REFLEX G MODELO G200/10 DE 200 LITROS.
- ③ CONTADOR DE ENERGÍA PARA 26 m³/h.
- ④ AGUJA TÉRMICA DCONEX DE 4".
- ⑤ DESGASIFICADOR Y SEPARADOR DE LODOS, MARCA SPIROTECH SPIROVENT' AIRE Y LODOS BD100F.
- ⑥ BOMBA SIMPLE MARCA WILO MODELO STRATOS 65/1-16 CAN PN16 + BACNET.
- ⑦

DETALLE SOPORTACION TUBERIAS (VERTICAL)



DETALLE SOPORTACION TUBERIAS (HORIZONTAL)

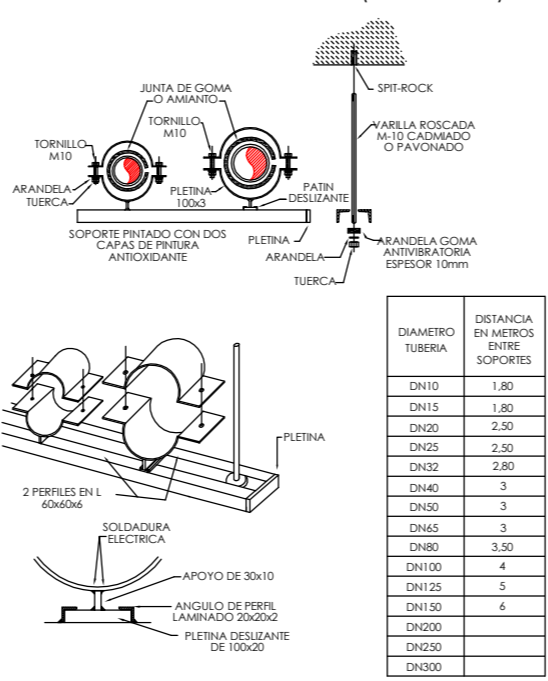


TABLA DE EQUIVALENCIA DE DIÁMETROS INTERIORES SEGÚN MATERIALES

ACERO	ALUM.	COBRE	GALV.	PE	PVC	PB	PP
15	16	10x12	10	16	16	15 ó 16	20
15	16	13x15	10	20	16	20	20
15	16	16x18	15	25	20	22	20
20	20	20x22	20	32	25	25 ó 28	25
25	25	26x28	25	40	32	32	32
32	32	33x35	32	50	40	40	40
40		40x42	40	50	50	50	50
50		51x54	50	63	63	63	63
65		60x64	65	75	75	75	75
80		73x76	80	90	90	110	110
100			100		100		125
125			125				
150			150				



DIRECCIÓN DE OBRA
 ESCUELA INFANTIL DE LEZKAIRU, UNIDAD BÁSICA LC1, DE LA UNIDAD XVI/SI.
 PAMPLONA (NAVARRA).
DESCRIPCIÓN
INSTALACIÓN DE CLIMATIZACIÓN.
ESQUEMA HIDRÁULICO.

FECHA: 2022/05

LOS INGENIEROS TÉCNICOS INDUSTRIALES

Nº DE PLANO:

AM20-149

IC-04-REV 00 (A3)

E=1:100