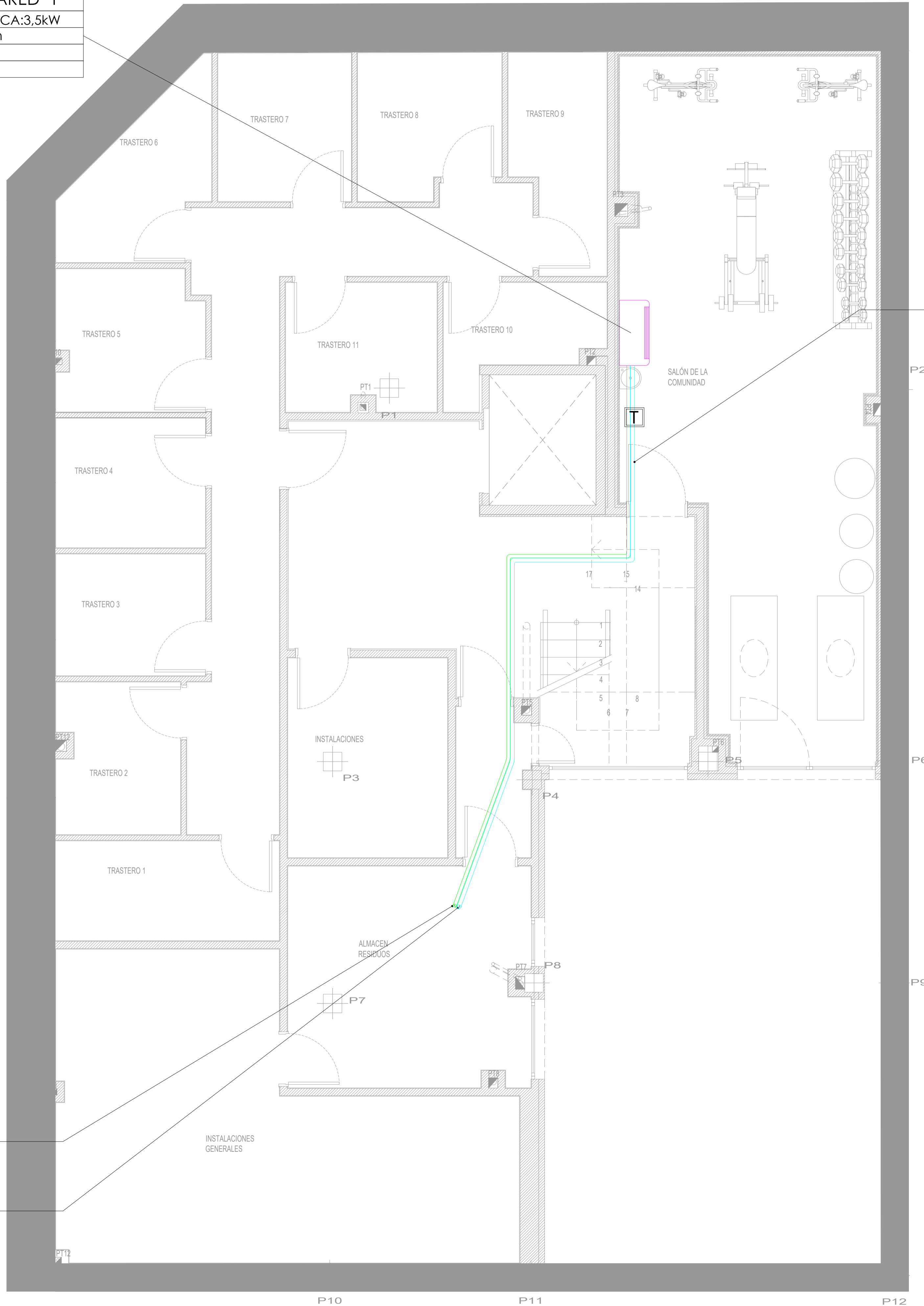


**SPLIT DE PARED 1**  
 POTENCIA FRIGORÍFICA: 3.5kW  
 CAUDAL: 1.698 m<sup>3</sup>/h  
 MODELO: FTXM35N  
 MARCA: DAIKIN



TUBERÍA REFRIGERANTE Ø 1/4" CON AISLAMIENTO DE 25mm ACORDE A RITE, DESDE PLANTA BAJA HASTA PLANTA SÓTANO

TUBERÍA REFRIGERANTE Ø 3/8" CON AISLAMIENTO DE 25mm ACORDE A RITE, DESDE PLANTA BAJA HASTA PLANTA SÓTANO

LEYENDA DE CLIMATIZACIÓN		CLIMATIZACIÓN Y VENTILACIÓN	
	SPLIT DE PARED DE ALTA EFICIENCIA MARCA: DAIKIN MODELO: FTXM35N		FLUJO DE VENTILACIÓN EN EL INTERIOR DE LA VIVIENDA
	UNIDAD FAN-COIL PARA CONDUCTO MARCA: DAIKIN MODELO: FV95G		BANDEJA METÁLICA PERFORADA CON TAPA METÁLICA LISA
	UNIDAD EXTERNA DE AEROTERMIA HERKOT MARCA: DAIKIN MODELO: SHYX062250V		CONDUCTO METÁLICO DE EXTRACCIÓN DE COCINA ACERO GALVANIZADO
	UNIDAD EXTERNA DE AEROTERMIA MARCA: DAIKIN MODELO: ERGA DV		CONDUCTO DE EXTRACCIÓN DE VENTANAS CLIMAVERT MOTO
	REJILLA DE IMPULSIÓN LINEAL COLOR BLANCO MARCA: KOOGLAR MODELO: 31-I		CONDUCTO DE EXTRACCIÓN DE TRASTEROS Y ZONAS COMÚNES CLIMAVERT MOTO
	REJILLA DE RETORNO LINEAL COLOR BLANCO MARCA: KOOGLAR MODELO: 31-I		CONDUCTO IMPULSIÓN DE SISTEMA DE CLIMATIZACIÓN CLIMAVERT MOTO
	REJILLA DE EXTRACCIÓN MARCA: KOOGLAR MODELO: 20-45-H		TUBERÍA DE COBRE PARA GAS DE CIRCUITO REFRIGERANTE MÁS COQUELA DE AISLAMIENTO TÉRMICO
	REJILLA DE EXTRACCIÓN MARCA: KOOGLAR MODELO: 25H		TUBERÍA DE COBRE PARA LÍQUIDO DE CIRCUITO REFRIGERANTE MÁS COQUELA DE AISLAMIENTO TÉRMICO
	REJILLA DE PISO PUERTA MARCA: KOOGLAR MODELO: 24-S1		TUBERÍA PEX CON BARRERA DE OXÍGENO DE IMPULSIÓN DE AGUA
	REJILLA DE SOBREPISO EN CONDUCTO MARCA: KOOGLAR MODELO: 200-SP		TUBERÍA PEX CON BARRERA DE OXÍGENO DE RETORNO DE AGUA
	TERMINADO MARCA: UPONOR MODELO: DHR STYLE F-16P		VENTILADOR HELICOIDAL DE TEJADO MARCA: S&P MODELO: HCTM-355-B
	CONDUCTO DE EXTRACCIÓN DE LOCALES CLIMAVERT MOTO		

TABLA RESUMEN DE REJILLAS						
IDENTIFICACIÓN DE ELEMENTO	CANTIDAD	MARCA / MODELO	DIMENSIONES (mm / ")	CANTIDAD MONTAJE (C/O)	ALTEZA DE MONTAJE (C/O)	IDENTIFICACIÓN DE LA VIVIENDA
REJILLA DE IMPULSIÓN 31-I	600	KOOGLAR 31-I	1.300/500	5	2,05	SALÓN VIVIENDA OESTE
REJILLA DE IMPULSIÓN 31-I	500	KOOGLAR 31-I	1.300/500	5	2,05	SALÓN VIVIENDA ESTE
REJILLA DE IMPULSIÓN 31-I	250	KOOGLAR 31-I	1.000/500	5	2,05	SALÓN VIVIENDA ACIDO
REJILLA DE IMPULSIÓN 31-I	400	KOOGLAR 31-I	1000/500	18	2,68	ALMACÉN RESIDUOS VIVIENDA 11 Y 12 DE VIVIENDA ACIDO
REJILLA DE IMPULSIÓN 31-I	300	KOOGLAR 31-I	1000/500	10	2,68	DISTRIBUIDOR VIVIENDAS
REJILLA DE RETORNO 31-I	1.275	KOOGLAR 31-I	1.000/300	13	2,05	DISTRIBUIDOR VIVIENDAS
REJILLA DE EXTRACCIÓN 20-45-H	400	KOOGLAR 20-45-H	450/300	2	3,08	ALMACÉN RESIDUOS
REJILLA DE EXTRACCIÓN 20-45-H	180	KOOGLAR 20-45-H	350/150	2	3,08	SALA DE COMUNIDAD
REJILLA DE EXTRACCIÓN 20-45-H	75	KOOGLAR 20-45-H	250/100	1	3,08	REJILLA CUARTO DE BAÑO Y COCINAS
REJILLA DE EXTRACCIÓN 20-H	20	KOOGLAR 20-H	150/100	18	2,08	ZONAS COMÚNES Y TRASTEROS
REJILLA DE PISO PUERTA 24-S1	300	KOOGLAR 24-S1	400/300	7	EN PUERTA	UNIDAD A COCINA SALA DE TRASTERO 11 Y 12 DE VIVIENDA ACIDO
REJILLA DE PISO PUERTA 24-S1	20	KOOGLAR 24-S1	300/100	10	EN PUERTA	TRASTERO Y CUARTO VIVIENDAS ACIDO

TABLA FILIACIÓN DE UNIDADES EXTERIORES, UNIDADES INTERIORES Y FAN-COIL							
IDENTIFICACIÓN DE UNIDAD	POTENCIA (kW)	FRECUENCIA (Hz)	REFRIGERANTE (LÍNEA (R))	CANTIDAD UNIDAD EXTERNA	UNIDAD TERMINAL ASOCIADA	FAN-COIL ASOCIADO	UBICACIÓN EN EDIFICIO
UNIDAD EXTERIOR 1	3,5	48/60	R32/70	---	SPLIT DE PARED 1 (FAN-COIL)	---	NO TIENE PLANTA SÓTANO
UNIDAD EXTERIOR 2	7,20	42/60	R32/70	0,3	UNIDAD INTERIOR 1 (FAN-COIL)	FAN-COIL 1 (FAN-COIL)	PLANTA 1
UNIDAD EXTERIOR 3	7,20	42/60	R32/70	0,3	UNIDAD INTERIOR 2 (FAN-COIL)	FAN-COIL 2 (FAN-COIL)	PLANTA 1
UNIDAD EXTERIOR 4	7,20	42/60	R32/70	0,3	UNIDAD INTERIOR 3 (FAN-COIL)	FAN-COIL 3 (FAN-COIL)	PLANTA 2
UNIDAD EXTERIOR 5	7,20	42/60	R32/70	0,3	UNIDAD INTERIOR 4 (FAN-COIL)	FAN-COIL 4 (FAN-COIL)	PLANTA 2
UNIDAD EXTERIOR 6	7,20	42/60	R32/70	0,3	UNIDAD INTERIOR 5 (FAN-COIL)	FAN-COIL 5 (FAN-COIL)	PLANTA 3
UNIDAD EXTERIOR 7	7,20	42/60	R32/70	0,3	UNIDAD INTERIOR 6 (FAN-COIL)	FAN-COIL 6 (FAN-COIL)	PLANTA 3
UNIDAD EXTERIOR 8	7,20	42/60	R32/70	0,3	UNIDAD INTERIOR 7 (FAN-COIL)	FAN-COIL 7 (FAN-COIL)	PLANTA 4
UNIDAD EXTERIOR 9	7,20	42/60	R32/70	0,3	UNIDAD INTERIOR 8 (FAN-COIL)	FAN-COIL 8 (FAN-COIL)	PLANTA 4
UNIDAD EXTERIOR 10	7,20	42/60	R32/70	0,3	UNIDAD INTERIOR 9 (FAN-COIL)	FAN-COIL 9 (FAN-COIL)	PLANTA 5
UNIDAD EXTERIOR 11	7,20	42/60	R32/70	0,3	UNIDAD INTERIOR 10 (FAN-COIL)	FAN-COIL 10 (FAN-COIL)	PLANTA 5
UNIDAD EXTERIOR 12	6,14	42/60	R32/70	---	UNIDAD INTERIOR 11 (FAN-COIL)	FAN-COIL 11 (FAN-COIL)	PLANTA ACIDO
UNIDAD EXTERIOR 13	5,88	42/60	R32/70	---	NO TIENE	FAN-COIL 12 (FAN-COIL)	PLANTA ACIDO



**NOTAS**

- NO SE PUEDE MODIFICAR LA ESCALA DE ESTE DIBUJO.
- TODAS LAS DIMENSIONES DEBEN SER VERIFICADAS DURANTE LA EJECUCIÓN DE LA OBRA.
- ESTE PLANO REFLEJA UNA ATENCIÓN DE DISEÑO. ES RESPONSABILIDAD DEL CONTRATISTA O EMPRESA ADJUDICATARIA ADAPTAR SU CONTENIDO A LA GEOMETRÍA REAL Y CONDICIONES EXISTENTES EN OBRA.
- TODOS LOS DETALLES CONSTRUCTIVOS Y DE PLACACIÓN MOSTRADOS EN ESTE DIBUJO SON INDICATIVOS Y SE MOSTRAN CON FINES DE DISEÑO EXCLUSIVAMENTE. ESTOS DETALLES NO DEBEN SER CONSIDERADOS COMO SOLUCIÓN DEFINITIVA.
- ES RESPONSABILIDAD DE LA EMPRESA ADJUDICATARIA DESARROLLAR LOS DETALLES APROPIADOS DE UBICACIÓN, COORDINACIÓN Y CONSTRUCCIÓN PARA CUMPLIR LAS DIRECTRICES DE DISEÑO. ASÍ COMO LA NORMATIVA CONSTRUCTIVA Y LEGISLATIVA VIGENTE.
- LAS SUPERFICIES DE COMERCIALIZACIÓN SON APROXIMADAS. CUALQUIER DECISIÓN QUE SE ADOPTÉ RESALDA EN ESTAS SUPERFICIES, YA SEA EN FASE DE VARIANTE, PRE-COMERCIALIZACIÓN O ACUERDOS DE COMERCIALIZACIÓN, DEBERÁ AJUSTARSE AL ESTADO ACTUAL, Y CONTEMPLAR SU POSIBLE VARIACIÓN SUJETA AL DESARROLLO DEL PROYECTO O AL PROCESO DE CONSTRUCCIÓN.

REV	FECHA	POR	DESCRIPCIÓN	JMM	AUT
A	31/07/20	SP	ACTUALIZACIÓN ARQUITECTURA	JMM	AUT

**CLIENTE**  
 EQUILIS SPAIN  
 MADRIDOLLA 11 Nº9  
 28007 MADRID ESPAÑA  
 T. +34 91 569 85 31  
 E. INFO@EQUILISNET  
 WWW.EQUILIS.NET

**NOMBRE DEL PROYECTO**  
**SUSTITUCIÓN DE EDIFICIO PARA LA CONSTRUCCIÓN DE 11 VIVIENDAS, CONSERVACIÓN Y REHABILITACIÓN FACHADA PROTEGIDA EN LOPE DE RUEDA 15**  
 MADRID, ESPAÑA.

**CONSULTOR DE DISEÑO**  
  
**CHAPMAN TAYLOR**  
 GLOBAL ARCHITECTS & MASTERPLANNERS  
 MADRID STUDIO  
 Paseo de Recoletos 16  
 7ª Planta  
 28007 Madrid  
 España  
 T. +34 91 417 0925  
 E. info@chamtaylor.com  
 www.chamtaylor.com

**ARQUITECTO**  
 Mikel Barriola Azaldegui  
 Colegiado Nº 13.057-C.O.A.M.

**CONSULTOR ESTRUCTURAS**  
**G3 ARQUITECTURA Y PROYECTOS S.L.**  
 C/ BORDO VICENTE MAZAREGÓ N.º 28  
 28020 TORREL ODONES MADRID  
 T. +34 913 57 00 34  
 E. ADMIN@G3ARQUITECTURAS

**CONSULTOR INSTALACIONES**  
  
 GRANLO CONSULTORES, S.L.  
 Calle San Juan de la Cruz 2A, Edificio ZARO CENTER, Oficina 2A  
 28023 Pozuelo de Alarcón, Madrid  
 España  
 T. +34 918 283 640  
 E. ja.sedano@ggranconsultores.com

**TÍTULO**  
**INSTALACIÓN DE CLIMATIZACIÓN PLANTA SÓTANO**

ESCALA 1: 100 @ A1

FASE	1ª ENTREGA	DEBILUADO	AUT. POR
PROYECTO BÁSICO Y DE EJECUCIÓN	13/11/20	DM	JAS

COMPañIA | ZONA | PLANTA | DISC. | Nº PROYECTO - NÚMERO DE PLANO | REVISIÓN  
 CTMad -- -- | CV01 | A