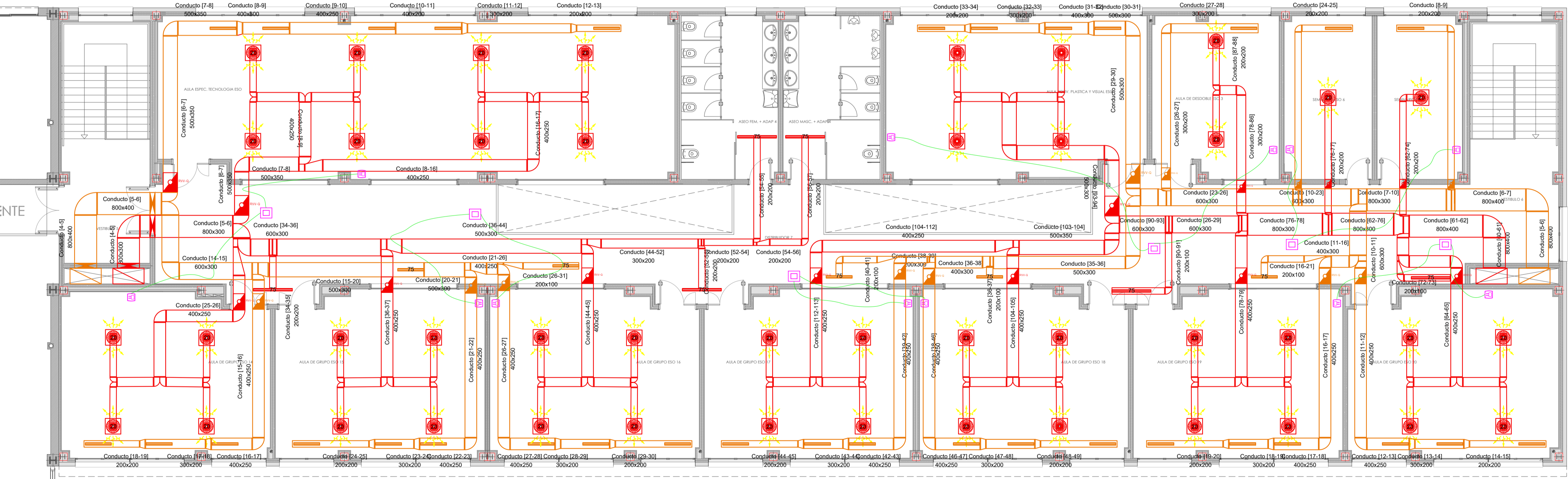


PLANTA BAJA



PLANTA PRIMERA

**LEYENDA**

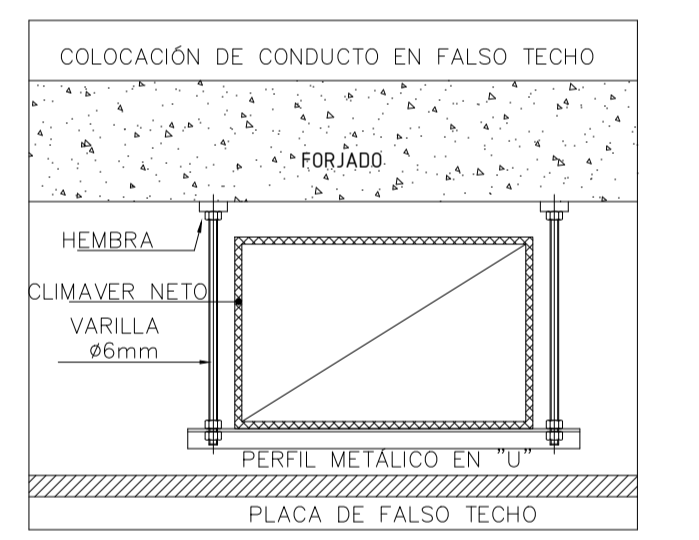
	LÍNEA IMPULSION
	LÍNEA DE RETORNO
	REJILLA DE RETORNO 1000x100
	REJILLA DE RETORNO 1000x75
	DIFUSOR DE IMPULSION 20
	DIFUSOR DE IMPULSION 16
	REJILLA DE IMPULSION 1000x100
	REJILLA DE IMPULSION 1000x75
	TOBERA DE IMPULSION
	REJILLA RETORNO CONDUCTO CIRCULAR
	REJILLA RETORNO
	REGULADOR DE CAUDAL
	COMPUERTA CORTAFUEGOS
	LÍNEA FRIGORIFICA IMPULSION
	LÍNEA FRIGORIFICA RETORNO
	SENSOR TEMPERATURA, HUMEDAD Y CALAIRE
	CONTROLADOR AMBIENTE

**DIMENSION Y SEPARACION ENTRE SOPORTES**

ANCHO DE CONDUCTO	ANCHO SOPORTE	PESO MAX. SOPORTE
hasta 500mm	600mm	30 Kg
hasta 700mm	800mm	60 Kg
hasta 900mm	1000mm	50 Kg
hasta 1300mm	1400mm	110 Kg
hasta 2000mm	2100mm	170 Kg
hasta 2400mm	2500mm	140 Kg

DISTANCIAS SOPORTES	DIMENSION DEL ANGULO	DIMENSION DE LA VARILLA
2000mm	25x25x1.5mm	M-6
2000mm	30x30x3.0mm	M-6
1500mm	30x30x3.0mm	M-8
1500mm	40x40x4.0mm	M-8
1000mm	50x50x5.0mm	M-8
1000mm	50x50x6.0mm	M-10



**NOTAS**

LOS CONDUCTOS EXTERIORES SERÁN DE CHAPA RECTANGULAR PARA EXTERIORES AISLADOS.  
 LOS CONDUCTOS DE LA PISTA DEPORTIVA SERÁN CIRCULARES AISLADOS EN SU INTERIOR DE CHAPA VISTOS.  
 LOS CONDUCTOS ALOJADOS EN EL FALSO TECHO SERÁN RECTANGULARES DE FIBRA DE VIDRIO. EN LOS PLANOS SE INDICA LOS LUGARES DONDE SE PRODUCE EL CAMBIO DE CONDUCTO DE CHAPA A FIBRA O DE CONDUCTO RECTANGULAR A CIRCULAR. LOS MODELOS Y DIMENSIONES DE LOS ELEMENTOS DE DIFUSIÓN VIENEN ESTABLECIDOS EN LOS PLANOS.

Dirección General de Infraestructuras y Servicios  
 CONSEJERÍA DE EDUCACIÓN Y JUVENTUD  
**Comunidad de Madrid**

PROYECTO BÁSICO DE EJECUCIÓN  
**CONSTRUCCIÓN DE 20 AULAS DE ESO, AULAS ESPECÍFICAS, DE DESDOBLE Y APOYO, GIMNASIO Y PISTA DEPORTIVA DEL IES SIMONE VEIL (LÍNEA 5) EN PARACUELLOS DEL JARAMA**  
 SITUACIÓN: Parcela EQ-01 Sector D4 "Los Charcos", PARACUELLOS DEL JARAMA

PLANO  
**INSTALACIONES CLIMATIZACIÓN ALA NORTE**

PROPIEDAD: D.G. Infraestructuras y Servicios de la Consejería de Educación y Juventud / Santa Hortensia, 30. 28002. Madrid  
 ARQUITECTO: David Benito Martín  
 Carlos Martín Calderón  
 ESCALA: DIN A1 1/100  
 FECHA: SEPTIEMBRE 2020  
 REVISADO: -

**SECCIONES DE TUBERÍA**  
 DIMENSIONES DE LAS CONEXIONES DE AGUA FRIA Y CALIENTE, A LOS DIFERENTES APARATOS SANITARIOS Y MAQUINARIA EN TUBERIA DE PP-R (mm)

LAVABO, LAVAMANOS	Ø20mm	INODORO (cisterna)	Ø20 mm
URINARIO	Ø20mm	VERTEDERO	Ø20mm
FREGADERO	Ø20mm		

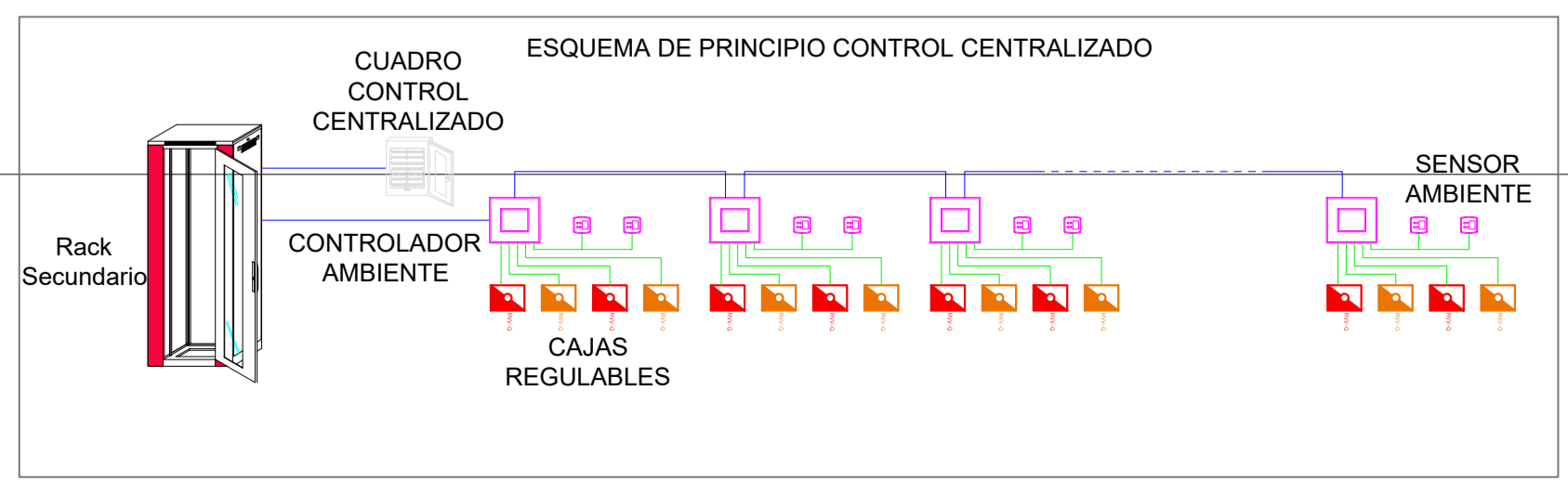
**DIÁMETROS MÍNIMOS DE ALIMENTACIÓN**  
 DIMENSIONES DE LAS CONEXIONES DE AGUA FRIA Y CALIENTE, A LOS DIFERENTES CUARTOS HÚMEDOS Y MAQUINARIA EN PP-R (mm)

ALIMENTACIÓN A MÍNIMA CUARTO HÚMEDO : ASEO Ø20 mm

**NOTAS**

-TODOS LOS APARATOS SANITARIOS DISPONDRÁN EN SUS TOMAS, DE UNA VÁLVULA DE ESCUADRA PARA SU CORTE DE AGUA FRIA Y AGUA CALIENTE SANITARIA.

- LA TUBERÍA SE FIJARÁ DE TAL MANERA QUE UNA VEZ LLENA DE AGUA NO SE PRODUZCAN FLECHAS SUPERIORES A DOS MILIMETROS. LA SUJECIÓN SE EFECTUARÁ CON PREFERENCIA EN LOS PUNTOS FIJOS Y PARTES CENTRALES DE LOS TUBOS, DEJANDO LIBRES LAS ZONAS DE POSIBLES MOVIMIENTOS, TALES COMO QUIJAS. EL PASO A TRAVÉS DEL PISO O PAREDES SE EFECTUARÁ MEDIANTE EL EMPLEO DE TUBOS PASAMUROS DE DIÁMETROS ADECUADO Y JUNTAS EN LA PARTE SUPERIOR E INFERIOR, SIEMPRE QUE LOS TUBOS PONGAN EN COMUNICACIÓN DOS LOCALES DIFERENTES.



77112