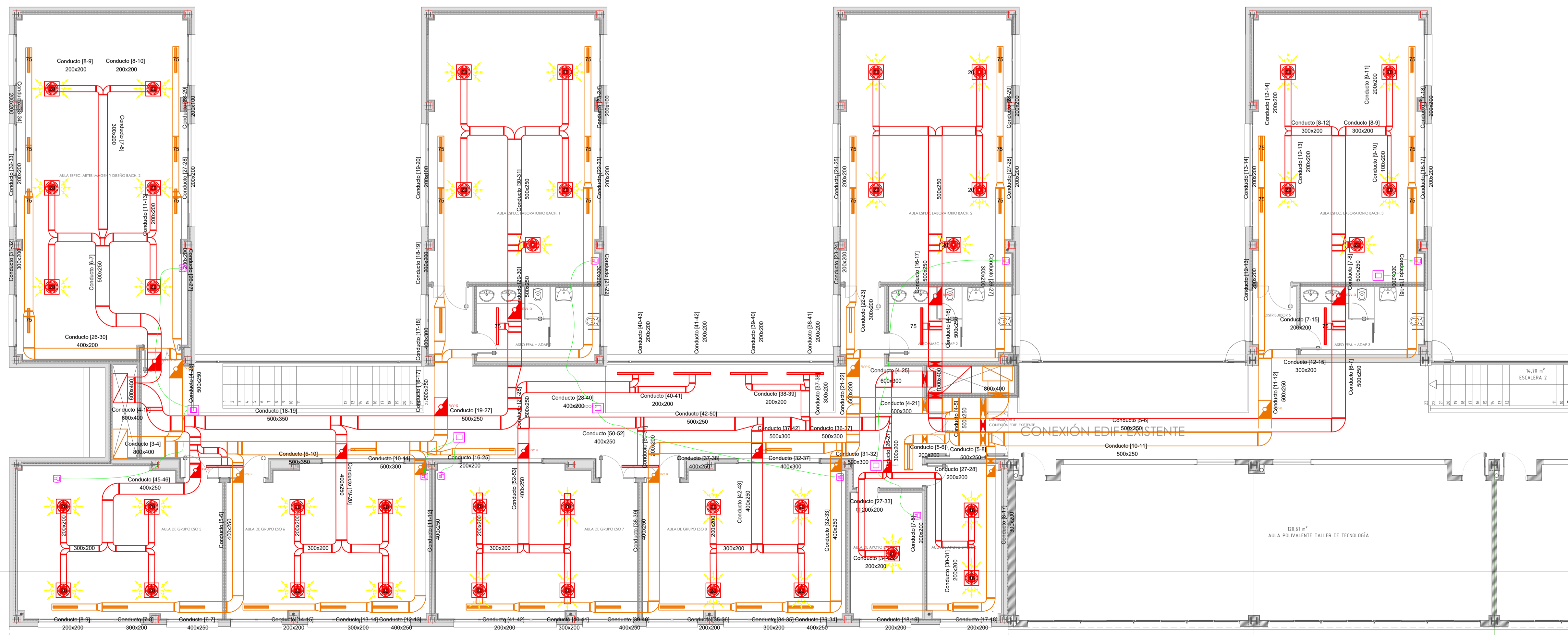


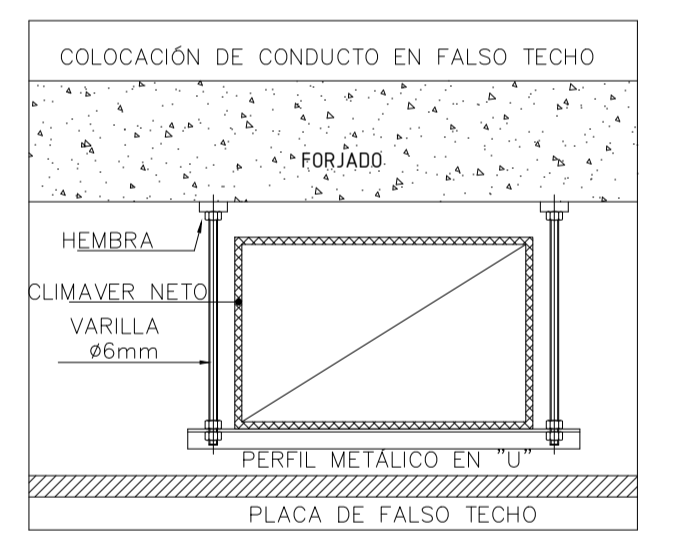
PLANTA BAJA



PLANTA PRIMERA

LEYENDA	
	LÍNEA IMPULSIÓN
	LÍNEA DE RETORNO
	REJILLA DE RETORNO 1000x100
	REJILLA DE RETORNO 1000x75
	DIFUSOR DE IMPULSIÓN 20
	DIFUSOR DE IMPULSIÓN 16
	REJILLA DE IMPULSIÓN 1000x100
	REJILLA DE IMPULSIÓN 1000x75
	TOBERA DE IMPULSIÓN
	REJILLA RETORNO CONDUCTO CIRCULAR
	REJILLA RETORNO
	REGULADOR DE CAUDAL
	COMPUERTA CORTAFUEGOS
	LÍNEA FRIGORÍFICA IMPULSIÓN
	LÍNEA FRIGORÍFICA RETORNO
	SENSOR TEMPERATURA, HUMEDAD Y CALAIRE
	CONTROLADOR AMBIENTE

DIMENSION Y SEPARACION ENTRE SOPORTES		
ANCHO DE CONDUCTO	ANCHO SOPORTE	PESO MAX. SOPORTE
hasta 500mm	600mm	30 Kg
hasta 700mm	800mm	60 Kg
hasta 900mm	1000mm	50 Kg
hasta 1300mm	1400mm	110 Kg
hasta 2000mm	2100mm	170 Kg
hasta 2400mm	2500mm	140 Kg
DISTANCIAS SOPORTES	DIMENSION DEL ANGULO	DIMENSION DE LA VARILLA
2000mm	25x25x1.5mm	M-6
2000mm	30x30x3.0mm	M-6
1500mm	30x30x3.0mm	M-8
1500mm	40x40x4.0mm	M-8
1000mm	50x50x5.0mm	M-8
1000mm	50x50x6.0mm	M-10



NOTAS

LOS CONDUCTOS EXTERIORES SERÁN DE CHAPA RECTANGULAR PARA EXTERIORES AISLADOS.
 LOS CONDUCTOS DE LA PISTA DEPORTIVA SERÁN CIRCULARES AISLADOS EN SU INTERIOR DE CHAPA VISTOS.
 LOS CONDUCTOS ALOJADOS EN EL FALSO TECHO SERÁN RECTANGULARES DE FIBRA DE VIDRIO. EN LOS PLANOS SE INDICA LOS LUGARES DONDE SE PRODUCE EL CAMBIO DE CONDUCTO DE CHAPA A FIBRA O DE CONDUCTO RECTANGULAR A CIRCULAR. LOS MODELOS Y DIMENSIONES DE LOS ELEMENTOS DE DIFUSIÓN VIENEN ESTABLECIDOS EN LOS PLANOS.

Dirección General de Infraestructuras y Servicios
 CONSEJERÍA DE EDUCACIÓN Y JUVENTUD
Comunidad de Madrid

PROYECTO BÁSICO Y DE EJECUCIÓN
CONSTRUCCIÓN DE 20 AULAS DE ESO, AULAS ESPECÍFICAS, DE DESDOBLE Y APOYO, GIMNASIO Y PISTA DEPORTIVA DEL IES SIMONE VEIL (LÍNEA 5) EN PARACUELLOS DEL JARAMA

SITUACIÓN: Parcela EQ-01 Sector D4 "Los Charcos". PARACUELLOS DEL JARAMA

PLANO
INSTALACIONES CLIMATIZACIÓN ALA SUR

PROPIEDAD: D.G. Infraestructuras y Servicios de la Consejería de Educación y Juventud / Santa Hortensia, 30. 28002. Madrid
 ARQUITECTO: David Benito Martín
 CARLOS MARTÍN CALDERÓN

76111

ESCALA: DIN A1 / 1/100
 FECHA: SEPTIEMBRE 2020
 REVISADO: -