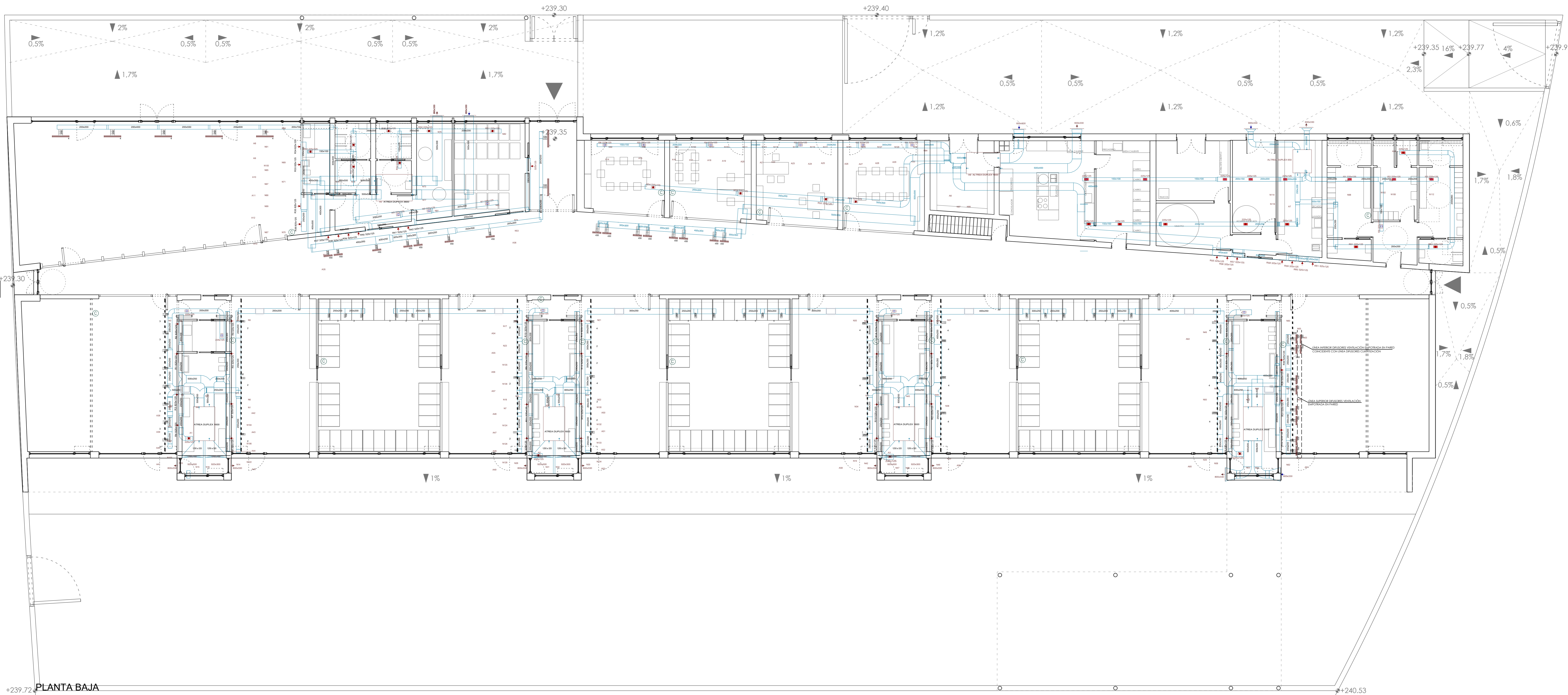


PLANTA CUBIERTA



PLANTA BAJA

LEYENDA VENTILACIÓN CON RECUPERACIÓN DE CALOR	
	CONDUCTO IMPULSIÓN AIRE PLANCHA FIBRA VIDRIO marca ISOVER mod. CLIMAVÉR-meto, ACABADO TIPO PLATA/PLATA ANCHOALTO S/PLANO, TENDIDO POR FALSO TECHO
	CONDUCTO IMPULSIÓN/RETORNO AIRE FLEXIBLE TIPO SPIROFLEX TENDIDO OCULTO POR FALSO TECHO, DIÁMETRO S/PLANO
	CONDUCTO RETORNO AIRE PLANCHA FIBRA VIDRIO marca ISOVER mod. CLIMAVÉR-meto, ACABADO TIPO PLATA/PLATA ANCHOALTO S/PLANO, TENDIDO POR FALSO TECHO
	DIFFUSOR LINEAL MICROTOBERA 1 FILA
	DIFFUSOR LINEAL MICROTOBERA 2 FILAS
	DIFFUSOR LINEAL MICROTOBERA 3 FILAS
	DIFFUSOR LINEAL MICROTOBERA 4 FILAS
	REJILLA RETORNO marca TROX TECHNIK serie AH-A DIMENSIONES S/PLANO
	REJILLA IMPULSIÓN marca TROX TECHNIK serie AH-A DIMENSIONES S/PLANO
	REJILLA PARA EXTERIOR ADMISIÓN/EXTRACCIÓN
	CONDUCTO CIRCULAR EN ACERO GALVANIZADO
	SENSOR CO2 PARA FUNCIONAMIENTO AUTOMÁTICO VENTILACIÓN CON RECUPERACIÓN CALOR
	REGULADOR DE CAUDAL CONDUCTO RECTANGULAR DIMENSIONES SEGÚN PLANO
	EXTRACCIÓN EN CUBIERTA PARA RECUPERADOR DE CALOR
	TOMA DE AIRE EN CUBIERTA PARA RECUPERADOR DE CALOR

DOCUMENTO TÉCNICO DE MODIFICACIÓN DE CONTRATO

proyecto: ESCUELA INFANTIL PARQUE VENECIA SC SUZ-88/1 (MONTES TORRERO) EE15, ZARAGOZA plano nº: IC1
 contenido plano: INSTALACIÓN RECUPERACIÓN CALOR
 1/100(en A2) versión plano: fecha: NOVIEMBRE 2022
 1000 (en A2) 0 1 2 3 4 5m
 arquitecto: PlayArquitectura arquitecto: Esteban Pardo Calderón promotor: AYUNTAMIENTO DE ZARAGOZA
no entrar en escala de los dibujos, todas las dimensiones han de corroborarse in situ antes de realizar, el igual que toda variación ha de comunicarse al proyecto, todos los trabajos han de cumplir con la normativa técnica de edificación, toda la información dibujada es propiedad de PlayArquitectura S.L.P.