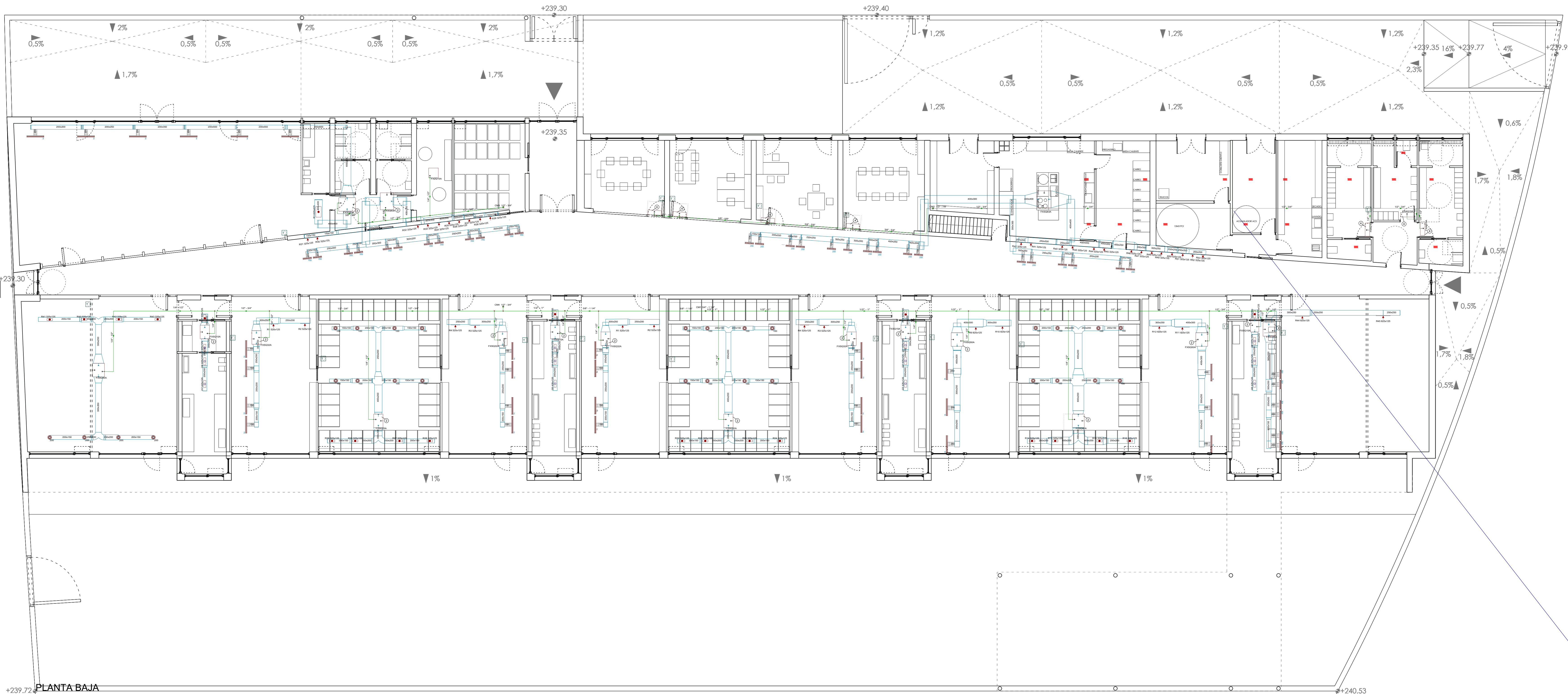


PLANTA CUBIERTA



PLANTA BAJA

- LEYENDA INSTALACIÓN CLIMATIZACIÓN_VRV**
- ⊙ UNIDAD EXTERIOR BOMBA DE CALOR SISTEMA VRV IV, 2 TUBOS, MARCA DAIKIN O SIMILAR. CAPACIDAD NOMINAL REFRIGERACIÓN 73,5 KW, CAPACIDAD NOMINAL CALEFACCIÓN 82,5 KW. EN CUBIERTA.
 - ⊙ UNIDAD INTERIOR DE AIRE ACONDICIONADO, CON DISTRIBUCIÓN POR CONDUCTOS MARCA DAIKIN, MODELO SEGÚN PLANO.
 - ⊙ UNIDAD INTERIOR SUELO TECHO SIN ENVOLVENTE, POTENCIA FRIGORÍFICA 3 KW.
 - ⊙ FAN COIL MURAL, POTENCIA FRIGORÍFICA 2,43 KW.

- CONDUCTO AIRE AUTOPORTANTE PLANCHA FIBRA VIDRIO marca ISOVER mod. CLIMAVER rete tendido POR FALSO TECHO. IMPULSIÓN.
- CONDUCTO IMPULSIÓN AIRE FLEXIBLE TIPO SPIROFLEX TENDIDO OCULTO POR FALSO TECHO CONEXIÓN A DIFUSOR.
- LINEA FRIGORÍFICA DOBLE REALIZADA CON TUBERÍA/S PARA GAS Y TUBERÍA PARA LÍQUIDO MEDIANTE TUBO DE COBRE SIN SOLDADURA, DIÁMETRO SEGÚN PLANOS. CALORIFICADOS EN TODO SU RECORRIDO CON CIGUELA TIPO SH/ARMATEX o SIMILAR ESPESORES S/RITE. TENDIDA POR FALSO TECHO DE PLANTA.
- TERMOSTATO ELECTRÓNICO
- TUBERÍA DE IMPULSIÓN/RETORNO DE AGUA PARA CALEFACCIÓN REALIZADA CON TUBERÍA MULTICAPA PP-R/AL/PP-R, DIÁMETRO SEGÚN PLANOS.
- DIFUSOR LINEAL MICROTUBERÍA 2 FILAS, 1000mm. (Caudales tipo por m. 90-150 m³/h)
- DIFUSOR LINEAL MICROTUBERÍA 3 FILAS, 1000mm. (Caudales tipo por m. 150-205 m³/h)
- DIFUSOR LINEAL MICROTUBERÍA 4 FILAS, 1000mm. (Caudales tipo por m. 205-260 m³/h)
- DIFUSOR LINEAL MICROTUBERÍA 2 FILAS, 500mm. (Caudales tipo por m. 90-150 m³/h)
- DIFUSOR LINEAL MICROTUBERÍA 3 FILAS, 500mm. (Caudales tipo por m. 150-205 m³/h)
- DIFUSOR LINEAL MICROTUBERÍA 4 FILAS, 500mm. (Caudales tipo por m. 205-260 m³/h)
- REJILLA RETORNO marca TROX TECHNIK serie AH O SIMILAR DIMENSIONES S/PLANO
- REJILLA IMPULSIÓN marca TROX TECHNIK serie AH O SIMILAR DIMENSIONES S/PLANO
- CONTROL INDIVIDUAL CLIMATIZACIÓN
- DIFUSOR ROTACIONAL, TAMAÑO 200, CAUDAL 187,5 m³/h
- DIFUSOR ROTACIONAL, TAMAÑO 100, CAUDAL 98,5 m³/h

DOCUMENTO TÉCNICO DE MODIFICACIÓN DE CONTRATO

proyecto: ESCUELA INFANTIL PARQUE VENECIA SC SUZ-88/1 (MONTES TORRERO) EE15, ZARAGOZA plano nº: **IC2**

contenido plano: **INSTALACIÓN CLIMATIZACIÓN**

1/100 (en A2) 100 (en A2) versión plano: 1 2 3 4 5m fecha: **NOVIEMBRE 2022**

PlayArquitectura arquitecto: Esteban Pardo Calderón promotor: AYUNTAMIENTO DE ZARAGOZA

no entrar la escala de los dibujos. todas las dimensiones han de corroborarse in situ antes de realizarlas, al igual que toda verificación de comunicar al proyecto. todos los trabajos han de cumplir con la normativa técnica de edificación. toda la información dibujada es propiedad de PlayArquitectura S.L.P.