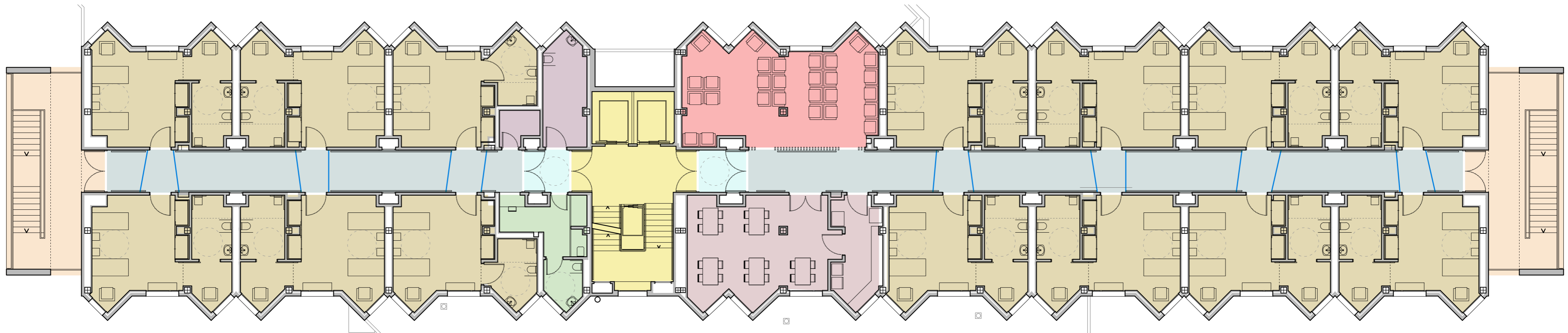


# CONSEJERÍA DE IGUALDAD, POLÍTICAS SOCIALES Y CONCILIACIÓN

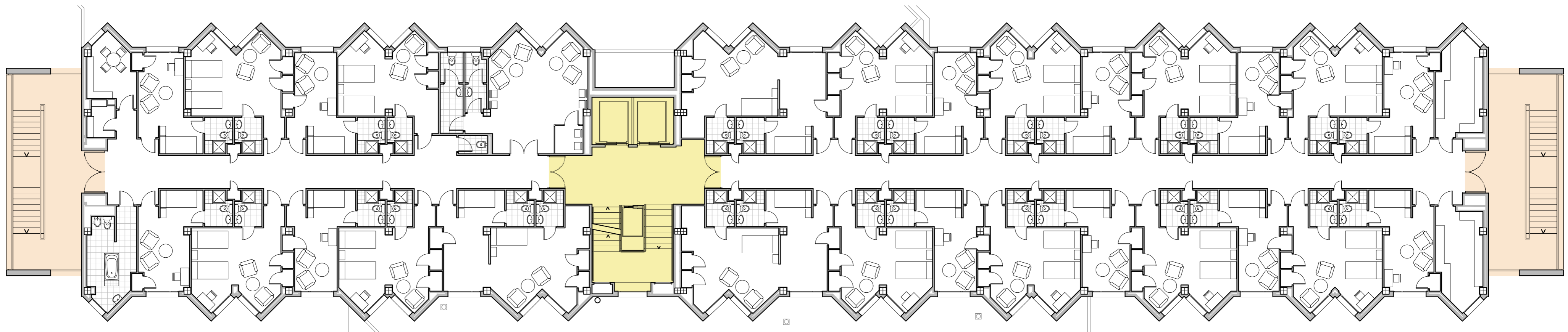
ADAPTACIÓN PARCIAL, REFORMA Y ACTUACIONES DE MEJORA DE EFICIENCIA ENERGÉTICA EN EL CENTRO RESIDENCIAL PARA MAYORES DE JEREZ DE LA FRONTERA



MEJORA DE LA FUNCIONALIDAD, ACCESIBILIDAD, TÉCNICA Y CONSTRUCTIVA



PLANTA TIPO REFORMADA



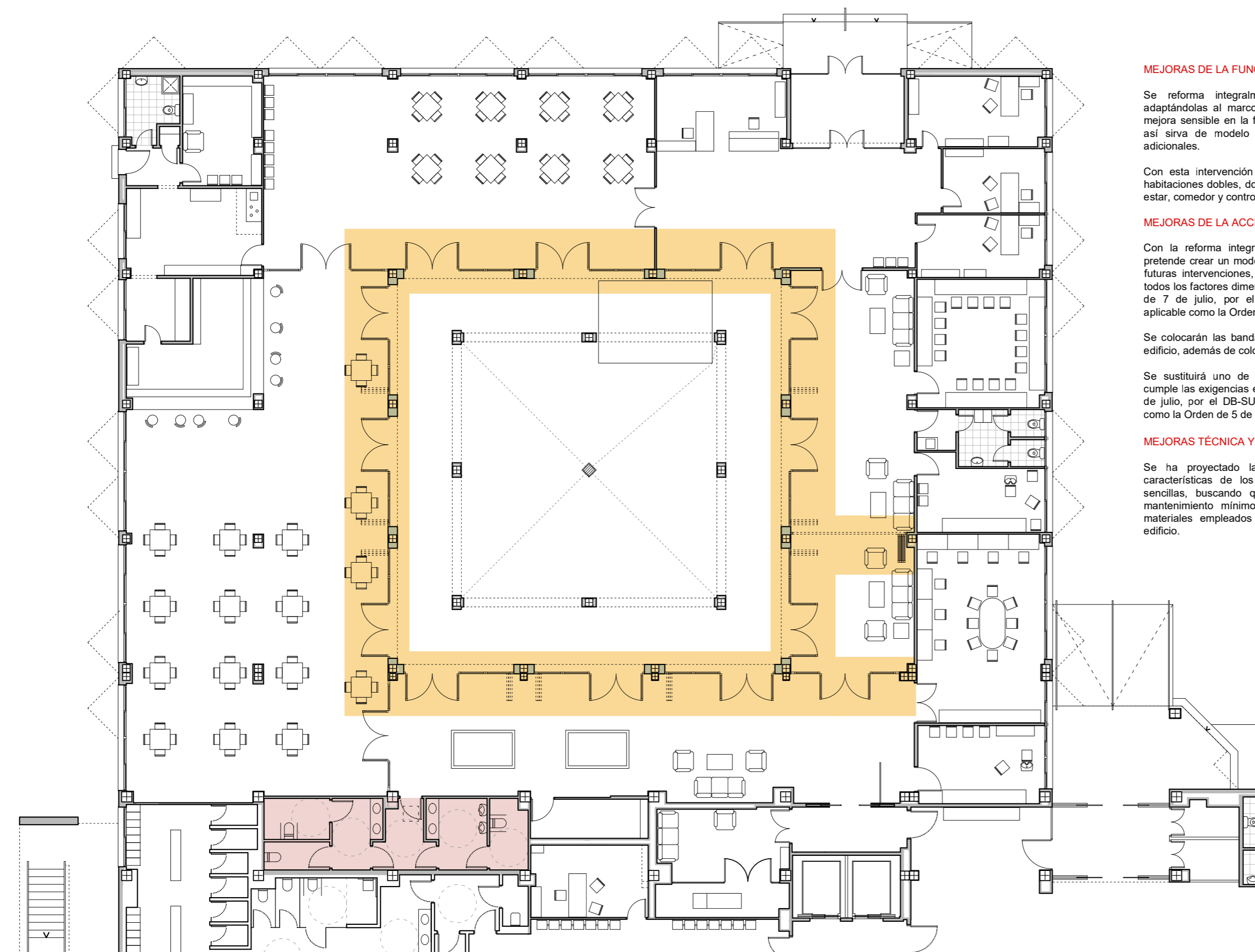
PLANTA TIPO

LEYENDA

ESCALERA PRINCIPAL	HABITACIONES ACCESIBLES	CONTROL DE PLANTA
ESCALERA DE EMERGENCIAS	SALA DE ESTAR	SERVICIOS DE APOYO
VESTÍBULOS DE INDEPENDENCIA	COMEDOR	DISTRIBUIDOR ACCESIBLE

LEYENDA

REFORMA INTEGRAL DE PLANTA
ESPACIOS ADAPTABLES
ASEOS ACCESIBLES



CENTRO DE PARTICIPACIÓN ACTIVA (CPA)

MEJORAS DE LA FUNCIONALIDAD

Se reforma integralmente las plantas séptima y sexta, adaptándolas al marco normativo actual, lo que conlleva una mejora sensible en la funcionalidad de las mismas, y para que así sirva de modelo para futuras adecuaciones de plantas adicionales.

Con esta intervención se consiguen reformar un total de 28 habitaciones dobles, dotando cada planta residencial de sala de estar, comedor y control.

MEJORAS DE LA ACCESIBILIDAD

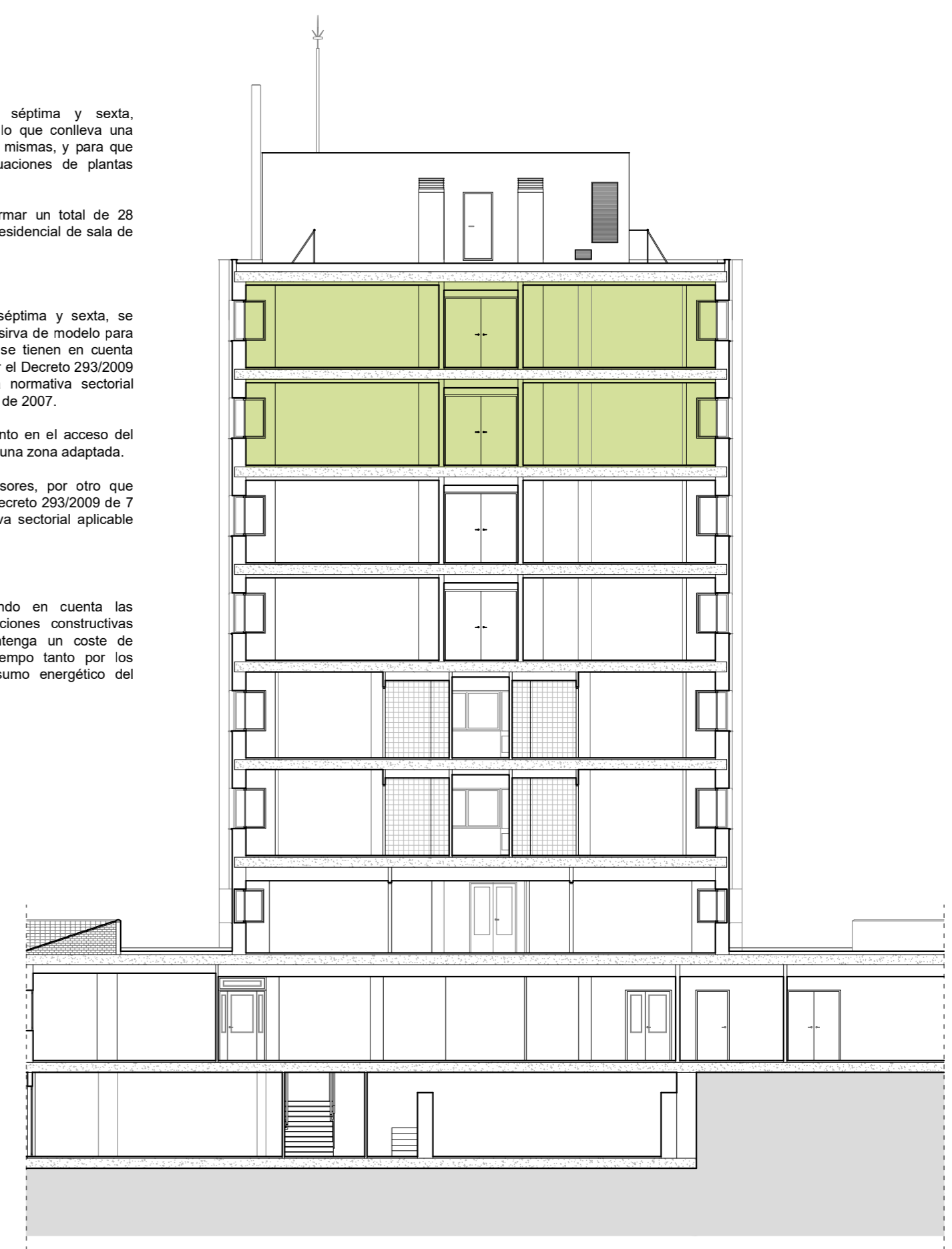
Con la reforma integral de las plantas séptima y sexta, se pretende crear un modelo de reforma que sirva de modelo para futuras intervenciones, y en este modelo se tienen en cuenta todos los factores dimensionales fijados por el Decreto 293/2009 de 7 de julio, por el DB-SUA y por la normativa sectorial aplicable como la Orden de 5 de noviembre de 2007.

Se colocarán las bandas de encaminamiento en el acceso del edificio, además de colocar en la recepción una zona adaptada.

Se sustituirá uno de los actuales ascensores, por otro que cumple las exigencias establecidas en el Decreto 293/2009 de 7 de julio, por el DB-SUA y por la normativa sectorial aplicable como la Orden de 5 de noviembre de 2007.

MEJORAS TÉCNICA Y CONSTRUCTIVA

Se ha proyectado la edificación teniendo en cuenta las características de los elementos y soluciones constructivas sencillas, buscando que el edificio mantenga un coste de mantenimiento mínimo a lo largo del tiempo tanto por los materiales empleados como por el consumo energético del edificio.



SECCIÓN TRANSVERSAL

