

VIVIENDA PARA UN CINÉFILO. REFORMA E INTERIORISMO DE UNA VIVIENDA

Calle de los Estébanes, 9, 4º piso, Zaragoza, España.

C R O N O T O P O S

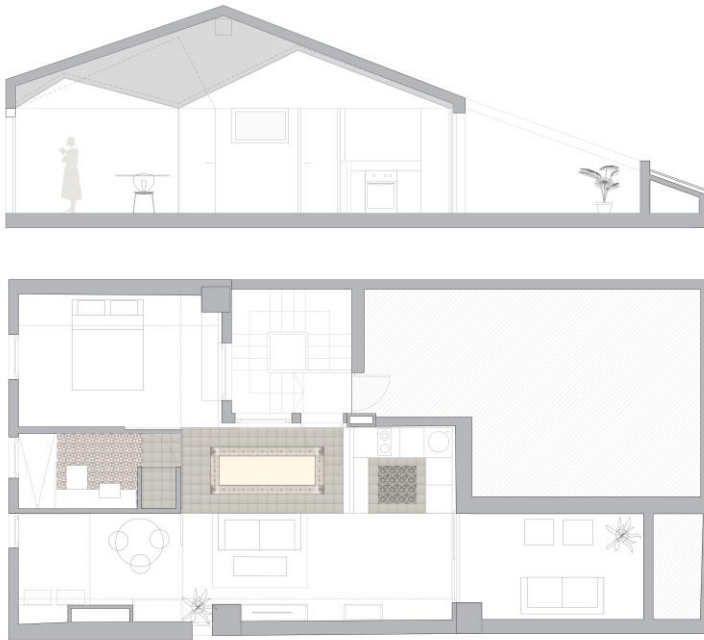
ARQUITECTURA

VIVIENDA PARA UN CINÉFILO

Es una secuencia de espacios y un único espacio en secuencia. Como los fotogramas en una película, relata una manera de vivir que habla del cliente como guionista de cine, de la casa con la reutilización de sus materiales primigenios y del estudio de arquitectura como filtro que consigue unir diferentes CRONOS en un único espacio TOPOS.

La vivienda tiene una organización moderna de espacios que sirven y espacios servidos; por un lado existe una pastilla de servicios donde se ubica, lavandería, cocina, acceso, deambulatorio y baño y, por otro lado, un TOPOS en secuencia que permite ser un único espacio fluido- loft o cuatro distintos diferenciando entre dormitorio principal, dormitorio secundario, salón, comedor y terraza.





Los espacios vivideros de la vivienda se enfatizan con varias cubiertas a dos aguas que generan unas compresiones y expansiones necesarias y, a su vez, se aprovechan como soporte para ubicar unos tabiques móviles que hacen más la función de conectar y duplicar que de independizar.



VIVIENDA PARA UN CINÉFILO

Los materiales utilizados en la vivienda son una fusión entre la historia del lugar, reaprovechando y reubicando suelo hidráulico existente así como sacando a la luz una pared de ladrillo aragonés colocado a panderete. Madera de roble, espejos y la abstracción del blanco generan un lienzo donde nuestro cinéfilo ubica todos aquellos detalles que le representan y le inspiran en su ejercicio profesional.



VIVIENDA PARA UN CINÉFILO

Energéticamente la vivienda está aislada en todo su perímetro utilizando SATE en sus muros y aislamiento térmico interior en sus falsos techos. De esta manera éste no solo sirve para la generación de volúmenes a dos aguas para una mayor riqueza visual sino también para independizar correctamente la diferencia térmica entre el exterior y el interior a través de una cámara de aire modulada complementada con aislamiento





La iluminación tiene la voluntad de desaparecer a través de Luces indirectas ubicadas en los encuentros entre cubierta y muro así como también se oculta entre una suerte de lamas que marcan una fuerte direccionalidad en la pastilla de servicios.

La vivienda es y será más todavía una representación controlada de la vida de nuestro cliente, un espacio cambiante que se adapta a su evolución de manera instantánea sin olvidar la esencia de la preexistencia.

