

Casa de la Sevillana. Sisante

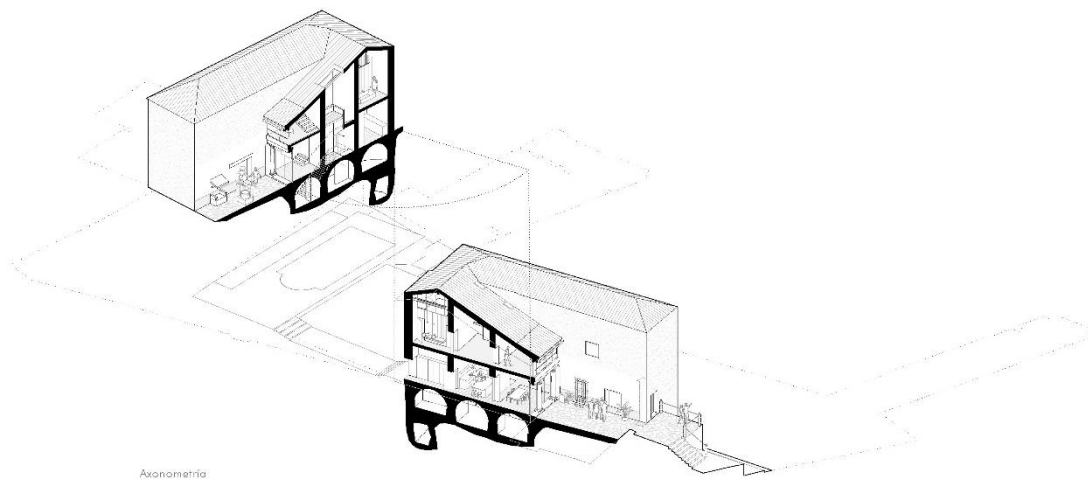
2020-2022

Estudio González Arquitectos S.L.P (Ara y Noa González Cabrera)

MEMORIA

La Casa de la Sevillana, -así se denomina en el catálogo de bienes Históricos de éste pequeño municipio de Cuenca-, es una imponente casa palacio del S. XVII. Antaño casa del cura o del farmacéutico, en la actualidad un joven y dinámico empresario que apuesta por el desarrollo rural ha promovido su rehabilitación para vivienda.

El proyecto sustrae más que añade, eliminado algunos desaciertos realizados en intervenciones anteriores, y tratando de respetar la esencia de la vivienda original.



En la experiencia de la casa, caminando por las estrechas calles sorprende la impresionante portada de su fachada, conservada en perfecto estado, sobre la que nos e actúa. En el interior de la vivienda, destaca la organización en tres cámaras longitudinales con gruesos muros de carga, organizados en torno a un patio central. Consta de una galería con columnas de piedra en planta baja y galería de madera popular en planta primera. Estas se ponen en valor, dejando las columnas exentas y situando una galería acristalada retranqueada, fomentando la relación entre el interior y el exterior.

Se sitúa la cocina en el centro de la vivienda, generando una continuidad con la galería y el patio central. Se introduce luz mediante un lucernario y un suelo de vidrio en la planta primera, la luz llega hasta la cocina en planta baja, introduciendo una luz que matiza la atmósfera sosegada de los espacios vernáculos que atraviesa.

Para recuperar la esencia de la vivienda se utilizan siete estrategias:

SUSTRACCIÓN. Eliminación de todos aquellos elementos que desvirtuaban el carácter original (falsos techos, cerramientos de huecos, rejas interiores, etc).

REPARACIÓN. Reparación de elementos en mal estado (cosido de grietas, eliminación de ménsulas no originales, eliminación de balcones no originales e inseguros).

MEJORA ENERGÉTICA Aislamiento de cubierta; homogenización de carpinterías para mejorar el comportamiento energético, con el despiece más sencillo posible en madera; incorporación de protecciones solares tradicionales según la orientación; instalaciones eficientes; sectorización de la vivienda, para calentar estancias según el uso eventual o continuado.

ACTUALIZACIÓN. Los espacios preexistentes se reconsideran y modifican para cumplir las necesidades actuales.

INCORPORACIONES CONTEMPORÁNEAS. Se incorporan varios elementos contemporáneos. Estos no tratan de emular el pasado, sino convivir con él.

CONSTRUCCIÓN LOCAL. La obra ha sido ejecutada por oficios locales, dando prioridad a materiales del entorno próximo. Por ejemplo, para completar las tejas que faltaban se utilizan tejas viejas de demoliciones locales; las baldosas de cerámica proceden de un artesano local; las carpinterías, la pintura, la piedra o las protecciones solares se eligen cuidadosamente de fabricantes cercanos. La mayor parte de los detalles interiores de la vivienda han sido realizados por el herrero que arregla las máquinas agrícolas.

ENCUADRE SELECTIVO. Se realiza una selección cuidadosa de qué elementos antiguos quedan vistos y cuales se pintan. Esta selección y encuadre selectivo genera una imagen unificada, y un diseño de interiores de bajo presupuesto, dando valor a los elementos tradicionales preexistentes.

MEJORAS DE LAS CONDICIONES DE ACCESIBILIDAD

Se actúa sobre la base de un edificio protegido, donde las intervenciones han sido autorizadas por Patrimonio. Así la escalera de bajada a la bodega no contaba con unos mínimos de accesibilidad. Con una cabezada de 1,28m. Se replantea la bajada a la bodega a través de la nueva cocina, debajo de la escalera que sube a planta primera.

Además, de esta manera, aprovechando el patio-linterna de la cocina, se facilitará la ventilación de la bodega, evitando la concentración de humedad existente

Otras mejoras puntuales han ido encaminadas a facilitar el uso y a aumentar la seguridad, introduciendo por ejemplo, un pasamanos en la escalera que conecta las plantas baja y primera, o la adaptación de la altura de la barandilla de la galería de la planta primera.

